

När anläggnings-ID och mätarnummer INTE stämmer överens med fakturans uppgifter.

Använd nedan guide för att verifiera din anläggning samt tillsammans med fastighetsägaren/styrelsen göra en egenkontroll.

Kryssa i resultat av varje fråga (1-3) för att få reda på vem du ska kontakta och vad nästa steg är.

På nästa sida får du hjälp var du hittar respektive uppgift.

1	Stämmer mätartavlans uppgifter gällande anläggnings-ID och mätarnummer med fakturans uppgifter?	<input checked="" type="checkbox"/> Stämmer inte			
2	Stämmer elcentralens beteckning i lägenheten med elmätartavlans beteckning på fakturan?	<input type="checkbox"/> Stämmer		<input type="checkbox"/> Stämmer inte	
3	Stämmer lägenhetsnumret i lägenhetsförteckningen med fakturan?	<input type="checkbox"/> Stämmer	<input type="checkbox"/> Stämmer inte	<input type="checkbox"/> Stämmer	<input type="checkbox"/> Stämmer inte
4	Kontakta och observera.	E	F	G	H
		Kontakta Ellevio och delge oss dina observationer så ansvarar vi för vidare utredning.	Kontakta fastighetsägare/styrelse och kontrollera med den andra lägenhetsinnehavarens märkning. Stämmer anläggnings-ID och mätarnummer på dennes mätartavla med din faktura? Om nej, Fastighetsägaren utreder vidare. Om ja, se nedan.	Kontakta fastighetsägare/styrelse och kontrollera mätaren med samma märkning som elcentralen. Stämmer anläggnings-ID och mätarnummer med den?. Om nej, Fastighetsägaren utreder vidare. Om ja, se nedan.	Kontakta fastighetsägare/styrelse och kontrollera med den andra lägenhetsinnehavarens märkning. Stämmer anläggnings-ID och mätarnummer på dennes mätartavla med din faktura? Om nej, Fastighetsägaren utreder vidare. Om ja, se nedan.
5	Släcks i den tänkta lägenheten.	Ingen släckning ska göras.	Fakturan går rätt och fastighetsägaren ska kontakta en elektriker som märker om mätartavlan. Ellevio uppdaterar sina uppgifter.		
	Släcks inte i den tänkta lägenheten.		Kontakta Ellevio som måste korrigera bägges fakturor, troligtvis fel vid inflytt.	Troligen felkopplat i fastigheten. Fastighetsägarens/styrelsens ansvar att utreda och åtgärda.	Kontakta Ellevio som måste korrigera bägges fakturor, troligtvis fel vid inflytt.
	Släcks inte i någon av de kontrollerade lägenheterna.		Troligen felkopplat i fastigheten. Fastighetsägaren måste utreda vidare.	Endast en lägenhet är kontrollerad.	Troligen felkopplat i fastigheten. Fastighetsägaren måste utreda vidare.

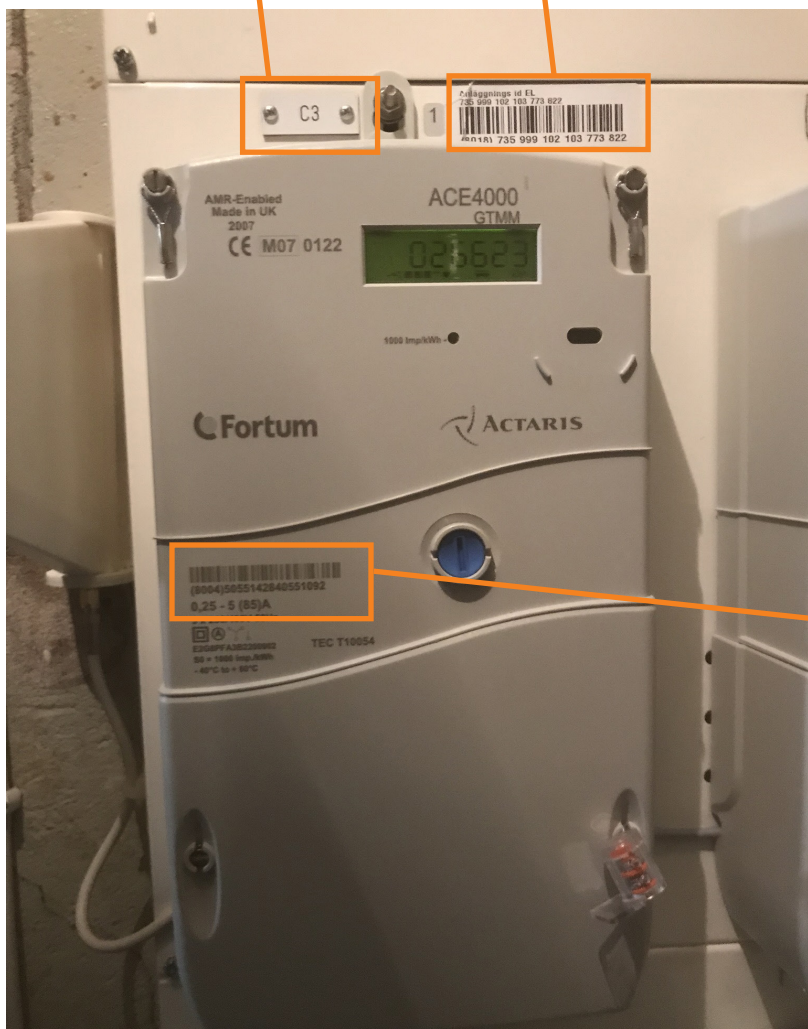
Så här hittar du uppgifter på din elanläggning.

Här hittar du exempel på hur en mätartavla samt elcentral kan se ut och var du hittar de uppgifter du behöver för att kunna verifiera din elanläggning. Din elanläggning behöver inte se ut exakt som dessa två exempel men du bör hitta de olika uppgifterna på liknande plats.

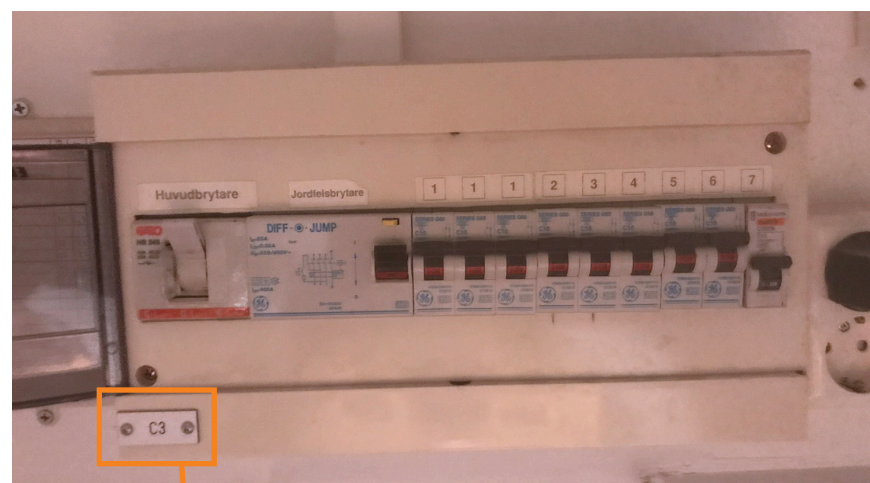
Mätartavla

Mätartavlans beteckning

Anläggnings-ID



Elcentral/proppskåp



Elcentralens beteckning

Elcentralen hittar du i lägenheten.

Mätarnummer

Mätartavlan hittar du oftast i ett elrum eller nisch men kan även finnas i lägenheten.

ELLEVIO