

# EDMI<sub>Mk10E</sub>

## Bläddra display

Vid korta tryck bläddrar man mellan de vanligaste displayvalen (setA). Vid långtryck kommer man över i setB där man med kort tryck kan bläddra mellan flera val. För att återställa till setA vänta eller långtryck igen.

## Display

I setA visas mätarställning aktiv/reaktiv förbrukning och produktion (EXP). I setB finns bland annat ström och spänning per fas, momentan effekt, signalstyrka och fasvinkel.

## Trafokonstant

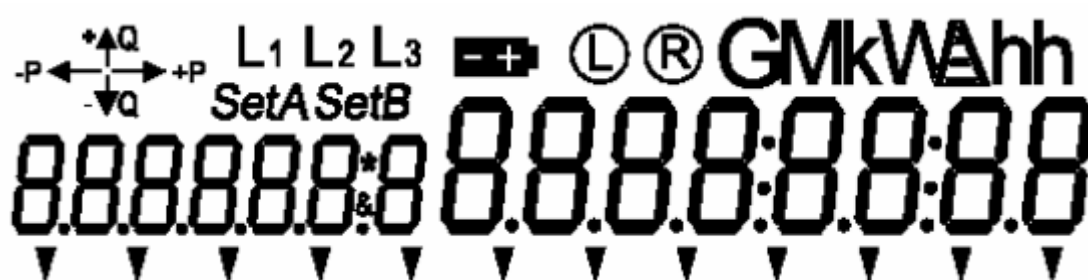
Mätaren mäter med hjälp av spännings och strömtransformatorer som minskar strömmen och spänning till en mätbar nivå. Det gör att ström, spänning, effekt och mätarställning som du kan se i mätarens display kommer vara mindre än faktisk förbrukning. Ellevio kompenserar för detta i insamlingssystemet. För att beräkna korrekta värden för ström, spänning och effekt multipliceras dessa värden med trafokonstanterna som du hittar på en klisterlapp vid mätaren. Om ingen klisterlapp finns eller om övriga frågor gällande konstanter, kontakta Ellevios kundtjänst på 0771-53 53 00.



Bläddra display

LED-puls  
Pulsar (blinker) i takt med förbrukningen

Optiskt gränssnitt  
Används av Ellevio för programmering av mätaren  
Mätarnummer  
De första 4 siffrorna (8004) är alltid samma och det unika mätarnumret byggs upp av resterande siffror



Pilarna visar aktiv effekt och reaktiv effekt samt riktningen trefassummerat. Negativ riktning är produktion och positiv riktning är förbrukning. L1, L2 och L3 indikerar vilka faser det finns spänning på. I och med att mätaren är strömtrafomätt, och därför sitter i en parallellkrets till huvudmatningen, går det inte att fränkoppla anläggningen via mätaren.