

# KAIFA MA304T4

## Funktioner

I displayen visas normalt aktuell mätarställning. Kundknappen används för att bläddra till annan mätdata och val i menyn.

För att göra val i menyn använd långa knapptryckningar på kundknappen.

## Mätning genom transformatorer

Mätaren mäter med hjälp av en strömtransformator som minskar strömmen till en mätbar nivå. Det gör att ström, effekt och mätarställning som du kan se i mätarens display kommer vara mindre än faktisk användning. Ellevio kompenserar för detta i insamlingssystemet. Spänningen som visas i displayen är däremot korrekt.

För att beräkna korrekta värden för ström och effekt multipliceras dessa värden med transformatorkonstanten som du hittar på en klisterlapp vid mätaren. Om ingen klisterlapp finns, kontakta Ellevios kundservice på 0771-53 53 00.

Eftersom mätaren är strömtransformatormätt, och därför sitter i en parallellkrets till huvudmatningen, går det inte att fränkoppla anläggningen via mätaren.

### Status LED

Visar status för elmätaren. Kan både blinka och lysa med fast sken.

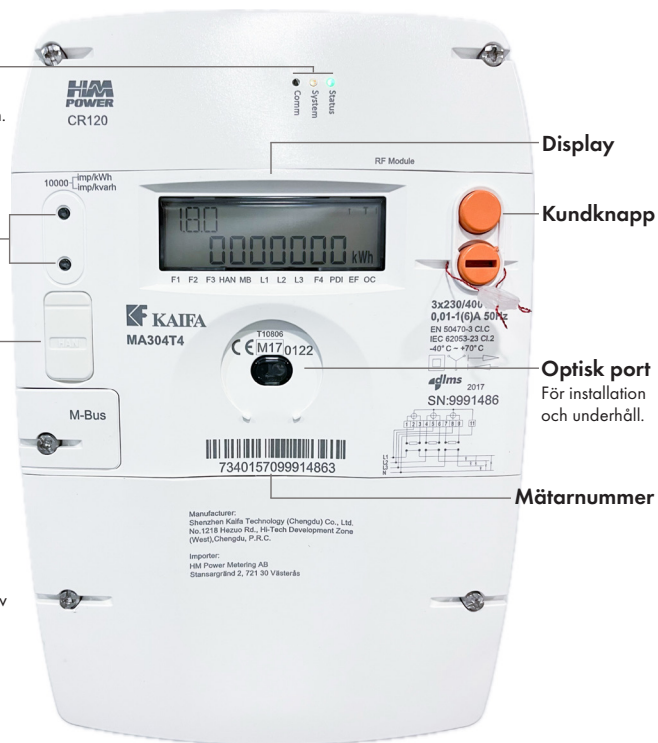
### Metrologisk LED

Aktiv energi 2000 imp/kWh.  
Reaktiv energi 2000 imp/kvarh.

### Kundgränssnitt

Det finns ett lokalt kundgränssnitt (HAN) med fysisk RJ45-kontakt placerad under locket på mätaren. Genom tredjepartsutrustning kan parametrar läsas ut från mätaren för att bland annat automatisera elanvändningen tillsammans med tjänsteleverantörer eller visas i en app eller display.

Kundgränssnittet måste aktiveras innan användning, detta gör du själv via [Mina sidor](#) som finns på [www.ellevio.se](http://www.ellevio.se)



## Displayens menyer och symboler

I displayen kan olika data och val visas. Några av dessa är:

- 1.8.0 Mätarställning Total (Använd energi i kWh) .
- 1.7.0 Momentan effekt (Aktuell effekt i kW).
- 2.8.0 Mätarställning Total (Producerad energi i kWh).
- "Breaker off here" (Stänga av strömmen).

En förklaring av de olika koderna hittar du på [www.ellevio.se](http://www.ellevio.se)

Se tabell nedan för en förklaring av de olika symbolerna i displayen.



1. Fasindikator (L1/L2/L3)	▼	Indikerar om fas har detekterats.
2. Energirikting		<p>P+ och pil åt höger indikerar import av total aktiv energi. P- och pil till vänster indikerar export av total aktiv energi.</p> <p>Q+ och pil upp indikerar import av total reaktiv energi. Q- och pil ner indikerar export av total reaktiv energi.</p>
3. Kundgränssnitt	HAN	Triangeln indikerar om kundgränssnittet är aktiverat.
4. Signalkvalitet		Staplarna indikerar signalkvalitet.