

# SAGEMCOM T310.5

## Funktioner

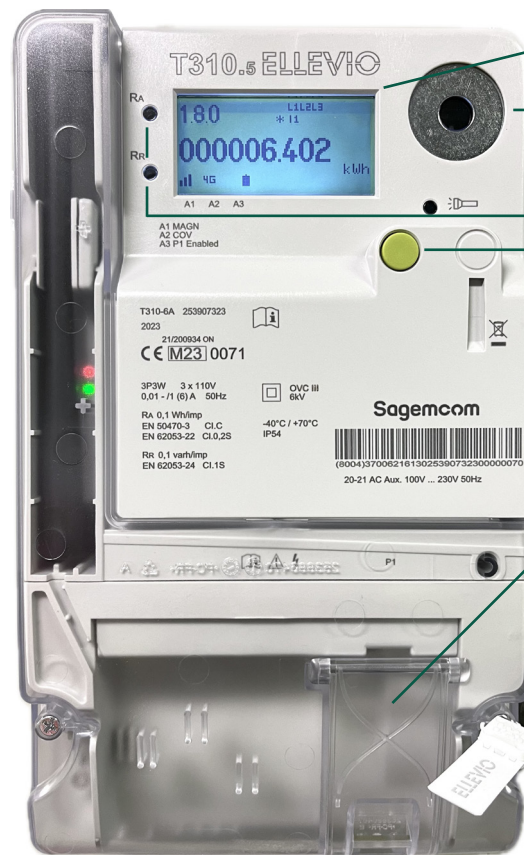
I displayen visas normalt aktuell mätarställning. Kundknappen används för att bläddra till annan mätdata i menyn (kort knapptryckning) och för att göra val (lång knapptryckning). Displayens bakgrundsbelysning släcker sig efter 30 sekunder om inga knapptryckningar görs.

## Mätning genom transformatorer

Mätaren mäter med hjälp av en strömtransformator som minskar strömmen till en mätbar nivå. Det gör att ström, effekt och mätarställning som du kan se i mätarens display kommer vara mindre än faktisk användning. Ellevio kompenserar för detta i insamlingssystemet. Spänningen mäts också genom en spänningstransformator och hanteras på samma sätt.

För att beräkna korrekta värden för ström, spänning och effekt multipliceras dessa värden med transformatorkonstanten som du hittar på en klisterlapp vid mätaren. Om ingen klisterlapp finns, kontakta Ellevios kundtjänst på 0771-53 53 00.

Eftersom mätaren är strömtransformatormätt, och därför sitter i en parallellkrets till huvudmatningen, går det inte att frångörpla anläggningen via mätaren.



Display

Optisk port

För installation och underhåll.

Metrologisk LED

Aktiv energi 1000 imp/kWh.  
Reaktiv energi 1000 imp/kvarh.

Kundknapp

Mätarnummer

Mätarnumret innehåller 32 tecken. De 20 sista siffrorna i mätarnumret är unika för din elmätare.

80043700621613025000  
000001234567

Kundgränssnitt

Under luckan finns ett lokalt kundgränssnitt (P1) med fysisk RJ12-kontakt. Genom tredjepartsutrustning kan parametrar läsas ut från mätaren för att bland annat automatisera elanvändningen tillsammans med tjänsteleverantörer eller visas i en app eller display.

Mätvärden från kundgränssnittet behöver multipliceras med ström- respektive spänningstransformatorns konstant för att få korrekta värden.

Kundgränssnittet måste aktiveras innan användning, detta gör du själv via [Mina sidor](#) eller [Energikonto](#) som hittas på [www.ellevio.se](http://www.ellevio.se)

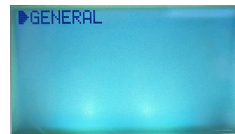
## Displayens menyer och symboler

I displayen kan olika data och val visas. Några av dessa är:

- 1.8.0 Mätarställning Total (Förbrukad energi i kWh)
- 2.8.0 Mätarställning Total (Producerad energi i kWh)
- 1.8.1 Mätarställning Tariff 1 (Förbrukad energi i kWh)
- 1.8.2 Mätarställning Tariff 2 (Förbrukad energi i kWh)
- 1.7.0 Momentan effekt (Aktuell effekt i kW)

En förklaring av de olika koderna hittar du på [www.ellevio.se](http://www.ellevio.se)

Se tabell nedan för en förklaring av de olika symbolerna i displayen.



För att bläddra i menyn tryck på kundknappen så texten GENERAL syns. Håll sedan in kundknappen i 5 sekunder.



När displayen visar svart går det med korta tryck på kundknappen att bläddra i menyn.

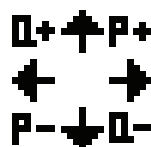
### 1. Fasindikator (L1/L2/L3)



De tre faserna indikeras med L. Vid fel ordning på faserna blinkar displayen. Vid saknad av spänning visas inte respektive fas-symbol.

Strömmen för varje fas indekteras på likande sätt med I. Pil åt höger indikerar import av ström = konsumtion. Pil åt vänster indikerar export av ström = produktion.

### 2. Aktiv och reaktiv energi-indikator



P+ och pil åt höger indikerar import av total aktiv energi. P- och pil till vänster indikerar export av total aktiv energi.

Q+ och pil upp indikerar import av total reaktiv energi. Q- och pil ner indikerar export av total reaktiv energi.

### 3. Kundgränssnitt

A3



Triangeln indikerar om kundgränssnittet är aktiverat.

### 4. Batteri



Mätaren är utrustad med ett internt batteri för att upprätthålla mätarens klocka även vid strömavbrott.

### 5. Signalkvalitet



Staplarna indikerar signalkvalitet.