

# KAIFA MA304H4E

Använd mätarens interna brytare för att stänga av strömmen till din anläggning. Men observera att mätarens interna brytare inte får användas när elarbete ska utföras på anläggningen. Vid elarbete måste strömmen brytas enligt gällande föreskrifter.

## Funktioner

I displayen visas normalt aktuell mätarställning. Kundknappen används för att bläddra till annan mätdata och val i menyn.

För att göra val i menyn använd långa knapptryckningar på kundknappen.

### Mätarens interna brytare

Om du vill stänga av strömmen till anläggningen ber vi dig i första hand använda mätarens interna brytare. Då bryts strömmen till anläggningen men kommunikationen med mätaren upprätthålls och vi kan samla in aktuell mätarställning.

### Stänga av strömmen

Om du vill stänga av strömmen bläddrar du dig fram i menyn tills det står "Breaker off here" i displayen. Håll kundknappen intryckt tills du hör ett knäppande ljud i mätaren, det tar ca 5-10 sekunder.

### Slå på strömmen

Om du vill slå på strömmen bläddrar du dig fram i menyn tills det står "Breaker on here" i displayen. Håll kundknappen intryckt tills du hör ett knäppande ljud i mätaren, det tar ca 5-10 sekunder.

### Status LED

Visar status för elmätaren. Kan både blinka och lysa med fast sken.

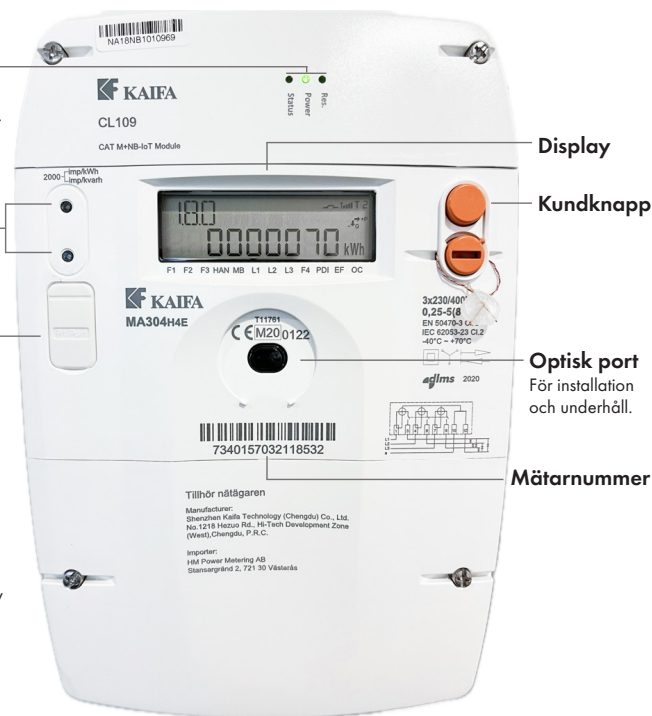
### Metrologisk LED

Aktiv energi 2000 imp/kWh.  
Reaktiv energi 2000 imp/kvarh.

### Kundgränssnitt

Det finns ett lokalt kundgränssnitt (P1) med fysisk RJ12-kontakt placerad under locket på mätaren. Genom tredjepartsutrustning kan parametrar läsas ut från mätaren för att bland annat automatisera elanvändningen tillsammans med tjänsteleverantörer eller visas i en app eller display.

Kundgränssnittet måste aktiveras innan användning, detta gör du själv via [Mina sidor](#) som finns på [www.ellevio.se](#)



## Displayens menyer och symboler

I displayen kan olika data och val visas. Några av dessa är:

- 1.8.0 Mätarställning Total (Använd energi i kWh) .
- 1.7.0 Momentan effekt (Aktuell effekt i kW).
- 2.8.0 Mätarställning Total (Producerad energi i kWh).
- "Breaker off here" (Stänga av strömmen).

En förklaring av de olika koderna hittar du på [www.ellevio.se](#)

Se tabell nedan för en förklaring av de olika symbolerna i displayen.



1. Fasindikator (L1/L2/L3)		▼	Indikerar om fas har detekterats.
2. Energirikting			P+ och pil åt höger indikerar import av total aktiv energi. P- och pil till vänster indikerar export av total aktiv energi. Q+ och pil upp indikerar import av total reaktiv energi. Q- och pil ner indikerar export av total reaktiv energi.
3. Brytarstatus	Stängd Öppen		Indikerar om mätarens interna brytare är stängd (mätaren släpper igenom ström) eller öppen (mätaren släpper inte igenom ström). Triangeln pekar på motsvarande symbol.
4. Kundgränssnitt	HAN	▼	Triangeln indikerar om kundgränssnittet är aktiverat.
5. Signalkvalitet			Staplarna indikerar signalkvalitet.