

Bilaga 2 Objektskatalog

Naturvärdesobjekt

Alternativ C

Naturvärdesobjekt nr	1C
Naturvärdesklass	3. Påtagligt naturvärde
Längd (m)	335
Naturtyp	Vattendrag
Biotop	Öppet dike, vattenförande
Natura 2000-naturtyp	–
Beskrivning	Objektet utgörs av djupare och bredare dike i jordbruksmark. Kan eventuellt utgöra södra delar av Henån. Groddjurspotential finns alt. fiskförande. Kvävepåverkat med ca 2 m brett och 1 m djup. Ledstruktur i landskapet. I söder smalnar diket av och saknar
Biotopvärde	Genom förekomst av vattenspegel, med varierande flöden och ledstruktur genom ett annars artfattigt landskap bedöms objektet hålla visst biotopvärde.
Tidigare naturvårdsarter	-
Nya naturvårdsarter	-
Artvärde	Genom förekomst av andmat och bred kaveldun bedöms objektet hålla lågt artvärde, dock kan vattendraget dock vara fiskförande eller ha potential för groddjur, vilket gör att artvärdet bedöms vara visst.
Motivering till naturvärdesklass	En samlad bedömning av biotop- och artvärde motiverar att objektet bedöms hålla påtagligt naturvärde.
Inventerare	Johanna Ek
Säker eller preliminär bedömning	Säker
Övriga kommentarer	-
Representativt foto nedan	



Naturvärdesobjekt nr	2C
Naturvärdesklass	3. Påtagligt naturvärde
Areal (ha)	1,4
Naturtyp	Skog och träd
Biotop	Blandskog
Natura 2000-naturtyp	–
Beskrivning	Objektet utgörs av blandlöv- och barrskog med stort inslag av tall och ek. Skogen är luckig och solen tränger ner i markskiktet på flertal ställen. Bergen går i dagen på många ställen och död ved blir solbelyst. Fältskiktet består i huvudsak av blåbärsris.
Biotopvärde	Genom förekomst av solbelyst död ved, berg i dagen och blandlöv bedöms objektet hålla påtagligt biotopvärde, för framför allt fågelarter och insekter
Tidigare naturvårdsarter	-
Nya naturvårdsarter	-
Artvärde	Genom förekomst av triviala arter så som ek, tall, blåbär, ekorrhör, blodrot och husmossa bedöms objektet hålla lågt artvärde.
Motivering till naturvärdesklass	En samlad bedömning av biotop- och artvärde motiverar att objektet bedöms hålla påtagligt naturvärde.
Inventerare	Johanna Ek
Säker eller preliminär bedömning	Säker
Övriga kommentarer	-
Representativt foto nedan	



Naturvärdesobjekt nr	3C
Naturvärdesklass	3. Påtagligt naturvärde
Areal (ha)	0,75
Naturtyp	Ängs- och betesmark
Biotop	Hagmark, kraftledningsgata
Natura 2000-naturtyp	–
Beskrivning	Objektet utgörs av öppen hagmark som även ingår i kraftledningsgatan. Rikblommig och insektsaktiv. Mkt ängsvädd på ställen.
Biotopvärde	Genom förekomst av rikblommighet av friskängsarter samt små habitat som bäck och sandiga skärningar i öppet landskap med hävd bedöms objektet hålla påtagligt biotopvärde.
Tidigare naturvårdsarter	-
Nya naturvårdsarter	-
Artvärde	Genom förekomst av rikblommighet av huvudsakligen friskängsarter så som ängsvädd, stuvfibbla, gökärt, teveronika, fyrkantig johannesört och svartkämpar samt torrängsarter så som gråfibbla och äkta johannesört bedöms objektet hålla visst artvärde.
Motivering till naturvärdesklass	En samlad bedömning av biotop- och artvärde motiverar att objektet bedöms hålla påtagligt naturvärde.
Inventerare	Johanna Ek
Säker eller preliminär bedömning	Säker
Övriga kommentarer	-
Representativt foto nedan	



Naturvärdesobjekt nr	4C
Naturvärdesklass	3. Påtagligt naturvärde
Areal (ha)	0,56
Naturtyp	Skog och träd
Biotop	Lövskog
Natura 2000-naturtyp	–
Beskrivning	Objektet utgörs av luckig ädellövskog i betesmark med dominans av ek och inslag av ask. Pors brer ut sig i bottenskiktet och hög tättingaktivitet. Inga riktigt grova träd förekommer.
Biotopvärde	Genom förekomst av solbelysta ekar i ett övrigt öppet landskap med bete och inslag av rödlistade arter så som ask bedöms objektet hålla påtagligt biotopvärde. Ingen naturvårdsintressant kryptogamflora identifierades då träden troligen är för unga.
Tidigare naturvårdsarter	-
Nya naturvårdsarter	Ask (EN)
Artvärde	Genom förekomst av många småfåglar, vuxna askar och dominerade ek bedöms objektet hålla visst artvärde.
Motivering till naturvärdesklass	En samlad bedömning av biotop- och artvärde motiverar att objektet bedöms hålla påtagligt naturvärde.
Inventerare	Johanna Ek
Säker eller preliminär bedömning	Säker
Övriga kommentarer	-
Representativt foto nedan	



Naturvärdesobjekt nr	5C
Naturvärdesklass	3. Påtagligt naturvärde
Areal (ha)	0,13
Naturtyp	Skog och träd
Biotop	Blandskog
Natura 2000-naturtyp	–
Beskrivning	Objektet utgörs av blandskog i brynmiljö till betesmark med många stora och grova ekar och tallar. Markflora med liljekonvalj (fridlyst), blåbär och vitsippa i markskikt men stor andel död ved. Känslan är att den kan innehålla många fina arter.
Biotopvärde	Genom förekomst av solbelyst död ved och grova ädellövträd i brynmiljö bedöms objektet hålla påtagligt biotopvärde.
Tidigare naturvårdsarter	-
Nya naturvårdsarter	Liljekonvalj (typisk art 9190 näringsfattig ekskog)
Artvärde	Genom högre artdiversitet jämfört med omgivande skog bedöms objektet hålla visst artvärde.
Motivering till naturvärdesklass	En samlad bedömning av biotop- och artvärde motiverar att objektet bedöms hålla påtagligt naturvärde.
Inventerare	Johanna Ek
Säker eller preliminär bedömning	Säker
Övriga kommentarer	-
Representativt foto nedan	



Naturvärdesobjekt nr	6C
Naturvärdesklass	3. Påtagligt naturvärde
Längd (m)	1500
Naturtyp	Vattendrag
Biotop	Mindre bäck
Natura 2000-naturtyp	–
Beskrivning	Henån. Objektet består av en rätad och fördjupad bäck som avvattnar både åkermark och skogsmark. Trädbård vid åkanten är klen och gles, stundtals obefintlig.
Biotopvärde	Genom förekomst av rinnande vatten och viss stenighet och naturliga fall och naturliga dämmen bedöms objektet hålla påtagliga biotopvärden.
Tidigare naturvårdsarter	
Nya naturvårdsarter	
Artvärde	Genom möjliga värden för fisk och groddjur bedöms objektet hålla vissa artvärden
Motivering till naturvärdesklass	En samlad bedömning av biotop- och artvärde motiverar att objektet håller påtagligt naturvärde
Inventerare	Nike Händel
Säker eller preliminär bedömning	Säker
Övriga kommentarer	-
Representativt foto nedan	



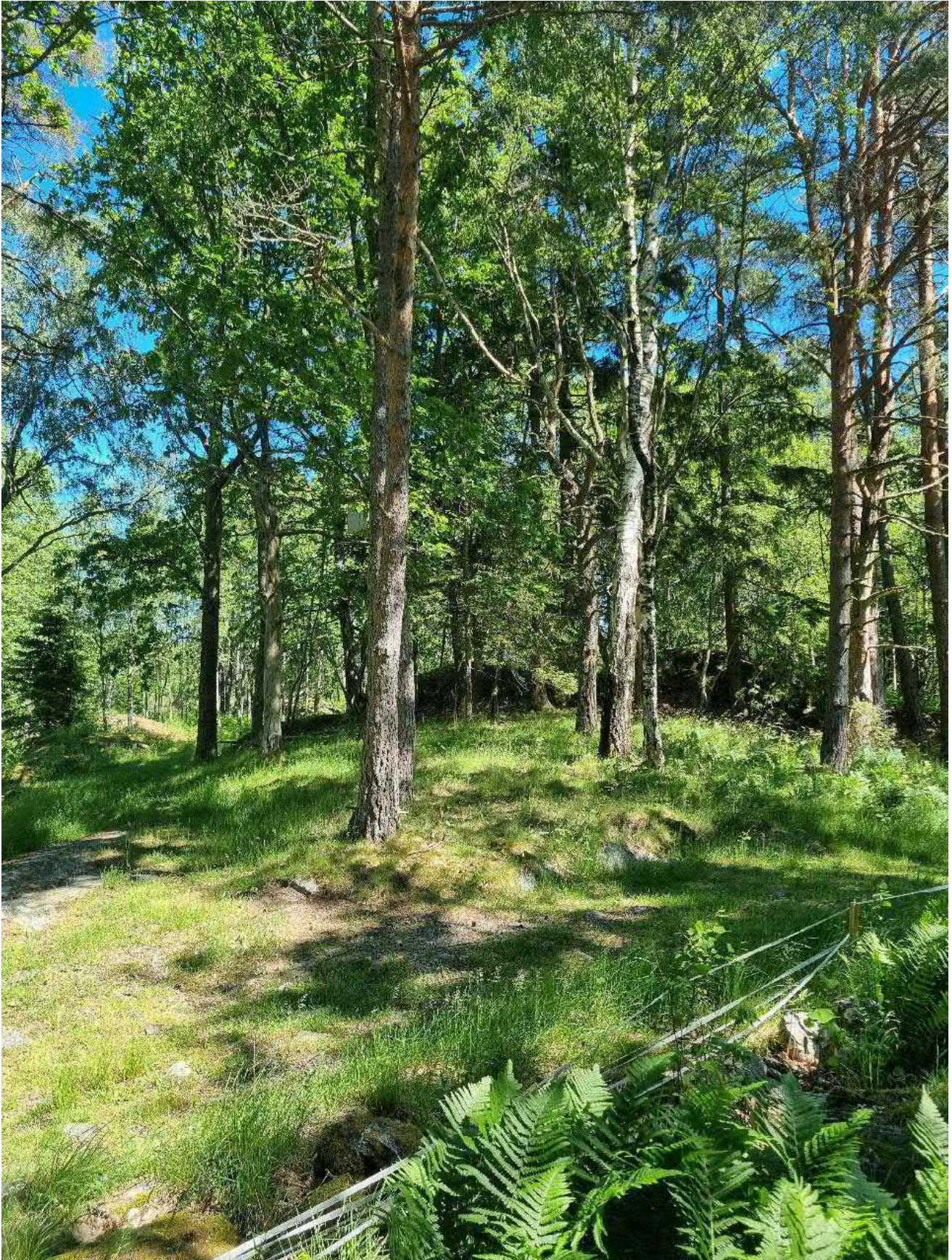
Alternativ D

Naturvärdesobjekt nr	1D
Naturvärdesklass	3. Påtagligt naturvärde
Areal (ha)	3,5
Naturtyp	Skog och träd
Biotop	Lövskog
Natura 2000-naturtyp	–

Beskrivning	Objektet utgörs av blandskog som domineras av gran och ek. Relativt ungt trädskikt. Lodytor och stora stenblock förekommer. Fältskikt av blåbärsris och lingonris, med svagt mosstäcke på marken. Större diversitet i mossfloran på de lodytor och stora block som förekommer. Död ved finns i små mängder, mestadels klen
Biotopvärde	Genom förekomst av lodytor, klen död ved och stora block bedöms objektet hålla visst biotopvärde.
Tidigare naturvårdsarter	
Nya naturvårdsarter	Trädporella, duvhök (födosökande) (NT), större hackspett (fridlyst, nyckelart), grönsångare (NT), gröngöling (fridlyst)
Artvärde	Genom förekomst av kalkgynnade arter samt arter som gynnas av skuggade, blöta lodytor bedöms objektet hålla visst artvärde. Även fågellivet av visst artvärde
Motivering till naturvärdesklass	Genom förekomst av typiska arter och signalarter, tillsammans med lodytor, block och död ved bedöms objektet hålla påtagligt naturvärde.
Inventerare	Mathias Molau
Säker eller preliminär bedömning	Säker
Övriga kommentarer	-
Representativt foto nedan	



Naturvärdesobjekt nr	2D
Naturvärdesklass	3. Påtagligt naturvärde
Areal (ha)	0,7
Naturtyp	Skog och träd
Biotop	Lövskog
Natura 2000-naturtyp	–
Beskrivning	Objektet utgörs av en mindre skogsdunge mellan betesmarker. domineras av ek, med inslag av tall. Träden unga, död ved ej vanligt förekommande. Fältskikt av vitsippa, ängskovall m.m.
Biotopvärde	Genom förekomst av solbelysta ekstammar och kalk bedöms objektet hålla visst biotopvärde.
Tidigare naturvårdsarter	Genom förekomst av kransmossa, gröngöling och svartvit flugsnappare bedöms objektet hålla visst artvärde.
Nya naturvårdsarter	Svartvit flugsnappare (NT), stare (VU)
Artvärde	Genom förekomst av stare och svartvit flugsnappare bedöms objektet hålla visst artvärde.
Motivering till naturvärdesklass	En samlad bedömning av biotop- och artvärde motiverar att objektet bedöms hålla påtagligt naturvärde.
Inventerare	Mathias Molau
Säker eller preliminär bedömning	Säker
Övriga kommentarer	-
Representativt foto nedan	



Naturvärdesobjekt nr	3D
Naturvärdesklass	3. Påtagligt naturvärde
Areal (ha)	0,4
Naturtyp	Ängs- och betesmark
Biotop	Frisk-fuktäng
Natura 2000-naturtyp	–
Beskrivning	Objektet utgörs av en frisk till fuktig äng, där enstaka fläcknycklar hittas i de fuktiga delarna. De västra delarna är mycket torrare än de centrala delarna av objektet, där man hittar svartkämpar, teveronika, jungfrulin och käringtand.
Biotopvärde	Genom förekomst av friska och fuktiga områden bedöms objektet hålla visst biotopvärde.
Tidigare naturvårdsarter	–
Nya naturvårdsarter	Fläcknycklar (fridlyst), jungfrulin
Artvärde	Genom förekomst av fläcknycklar och en diverse flora bedöms objektet hålla visst artvärde.
Motivering till naturvärdesklass	Med divers ängsflora med inslag av fridlyst och typiska arter, samt både torra och blöta partier bedöms objektet hålla påtagligt naturvärde.
Inventerare	Mathias Molau
Säker eller preliminär bedömning	Säker
Övriga kommentarer	–
Representativt foto nedan	



Naturvärdesobjekt nr	4D
Naturvärdesklass	3. Påtagligt naturvärde
Längd (m)	180
Naturtyp	Vattendrag
Biotop	Skogsbäck
Natura 2000-naturtyp	–
Beskrivning	Objektet utgörs av en rätad skogsbäck där den norra delen har återfått viss naturlighet, med svämplan och naturliga fall.
Biotopvärde	Påtagligt biotopvärde
Tidigare naturvårdsarter	–
Nya naturvårdsarter	–
Artvärde	Lågt-visst artvärde
Motivering till naturvärdesklass	En samlad bedömning av biotop- och artvärde motiverar att objektet bedöms hålla påtagligt naturvärde, då objektet har sandig botten och viss naturlighet i form av variationer i strömhastighet och naturliga fall.
Inventerare	Mathias Molau
Säker eller preliminär bedömning	Säker
Övriga kommentarer	--
Representativt foto nedan	



Naturvärdesobjekt nr	5D
Naturvärdesklass	3. Påtagligt naturvärde
Areal (ha)	0,8
Naturtyp	Ängs- och betesmark
Biotop	Ängsmark
Natura 2000-naturtyp	–
Beskrivning	Objektet utgörs av den norra delen av en större ängsmark, vilken domineras av smörblomma och teveronika, med inslag av ett fåtal andra arter. Vissa torrbacksarter och viss förekomst av kalk- och fuktgynnade arter på sina platser.
Biotopvärde	Genom förekomst av både torrare och blötare områden, samt storleken på området bedöms området hålla påtagligt biotopvärde
Tidigare naturvårdsarter	–
Nya naturvårdsarter	Svartkämpar, fläcknycklar
Artvärde	Genom förekomst av viss ängsflora bedöms objektet hålla visst artvärde.
Motivering till naturvärdesklass	En samlad bedömning av biotop- och artvärde motiverar att objektet bedöms hålla påtagligt naturvärde.
Inventerare	Mathias Molau
Säker eller preliminär bedömning	Säker
Övriga kommentarer	–
Representativt foto nedan	



Bilaga 3 Naturvårdsarter

I tabellen nedan redovisas naturvårdsarter som hittats inom inventeringsområdet inom ramen för NVI:n.

Tabell 6. Naturvårdsarter funna inom inventeringsområdet vid fältbesök samt tidigare fynd vilka bedöms som säkra. För närmare upplysning om i vilka naturvärdesobjekt arterna registrerats, se objektskatalogen i Bilaga 2.

Art inom området	Fyndplats och tidpunkt	Typ av naturvårdsart	Betydelse för den biologiska mångfalden
Dubbeltrast <i>Turdus viscivorus</i>	Noterad under fågelinventering	Fridlyst enligt §4 artskyddsförordningen	Arten indikerar inga förhöjda naturvärden
Duvhök <i>(Acciptiter gentilis)</i>	Noterad under fågelinventering	Rödlistad, kategori Nära Hotad (NT). Fridlyst enligt §4 artskyddsförordningen	Arten håller sig till äldre skogar där den jagar och undviker yngre bestånd. Häckning inom något av alternativen kan inte påvisas.
Entita (<i>Poecile palustris</i>)	Noterad under fågelinventering	Rödlistad, kategori Nära hotad (NT), typisk art i 9080 lövsumpskog	Artens förekomst inom något av alternativen kan inte påvisas
Fläcknycklar <i>(Dactylorhiza maculata)</i>	Noterad i NVO 3D och 5D	Fridlyst enligt §4 artskyddsförordningen, typisk art i alpina översilningskärr 7240	Indikerar naturvärden i friska och blöta ängsmarker och kärr.
Skogsnycklar <i>(Dactylorhiza maculata ssp.fuchsi)</i>	I kraftledningsgatan, alternativ C	Fridlyst enligt §4 artskyddsförordningen, typisk art i 6510 slätterängar i låglandet, samt i 6530 lövängar.	Indikerar förhöjda värden, t.ex. kalkrika områden samt friska och blöta ängsmiljöer.
Forsärla <i>(Motacilla cinerea)</i>	Noterad under fågelinventering	Fridlyst enligt §4 artskyddsförordningen	Arten indikerar inga förhöjda naturvärden
Gransångare <i>(Phylloscopus collybita)</i>	Noterad under fågelinventering	Fridlyst enligt §4 artskyddsförordningen	Arten indikerar inga förhöjda naturvärden
Gröngöling <i>(Picus viridis)</i>	Noterad i NVO 1D	Fridlyst enligt §4 artskyddsförordningen	Arten indikerar inga förhöjda naturvärden

Grönsångare (<i>Phylloscopus sibilatrix</i>)	Noterad under fågelinventering	Rödlistad, kategori Nära Hotad (NT). Fridlyst enligt §4 artskyddsförordningen	Arten indikerar inga förhöjda naturvärden
Gul fetknopp (<i>Sedum acre</i>)	Noterad i hållmark i alternativ C, utanför NVO	Typisk art i 8230 Hållmarkstorräng	Kan tillsammans med andra typiska arter indikera förhöjda värden för ängs- och betesmark
Gulsparv (<i>Emberiza citrinella</i>)	Noterad under fågelinventering	Hotad, rödlistekategori Sårbar (VU). Fridlyst enligt §4 artskyddsförordningen	Vanlig i åkerlandskap, men har minskat betydligt i antal, vilket gör att den klassas som sårbar.
Jungfrulin (<i>Polygala vulgaris</i>)	Noterad i utkanten av NVO 3C och 3D	Typisk art i 6270 silikatgräsmarker	Kan tillsammans med andra typiska arter indikera förhöjda värden för ängs- och betesmark
Nötskrika (<i>Garrulus glandarius</i>)	Noterad under fågelinventering i det område	Fridlyst enligt §4 artskyddsförordningen	Arten indikerar inga förhöjda naturvärden
Ormvråk (<i>Buteo buteo</i>)	Noterad under fågelinventering i det område som utgörs av NVO 1D	Fridlyst enligt §4 artskyddsförordningen	Arten indikerar inga förhöjda naturvärden
Prästkrage (<i>Leucanthemum vulgare</i>)	Noterad i hagmarker,	Typisk art i 6270 silikatgräsmarker	Kan tillsammans med andra typiska arter indikera förhöjda värden för ängs- och betesmark
Stare (<i>Sturnus vulgaris</i>)	Noterad i utkanten av NVO 3D	Hotad, rödlistekategori Sårbar (VU). Fridlyst enligt §4 artskyddsförordningen	Arten indikerar inga förhöjda naturvärden
Större hackspett (<i>Dryocopus major</i>)	Noterad (trummande) i NVO 1D under NVI	Fridlyst enligt §4 artskyddsförordningen	Arten indikerar inga förhöjda naturvärden
Svartkämpar (<i>Plantago lanceolata</i>)	Noterad i NVO 3D och 5D, samt i vägkanter i alternativ C och D	Typisk art i 6270 silikatgräsmarker	Kan tillsammans med andra typiska arter indikera förhöjda värden för ängs- och betesmark
Svartvit flugsnappare (<i>Ficedula hypoleuca</i>)	Noterad i NVO 2D	Fridlyst enligt §4 artskyddsförordningen	Minskande population, men fortsatt ganska vanlig i södra Sverige
Taltrast (<i>Turdus philomelos</i>)	Noterad under fågelinventering	Fridlyst enligt §4 artskyddsförordningen	Arten indikerar inga förhöjda naturvärden
Tjärblomster (<i>Viscaria vulgaris</i>)	Noterad i NVO 3C	Typisk art i 8230 hållmarkstorräng	Kan tillsammans med andra typiska arter indikera förhöjda värden för ängs- och betesmark
Tofsmes (<i>Lophophanes cristatus</i>)	Noterad under fågelinventering	Fridlyst enligt §4 artskyddsförordningen	Arten indikerar inga förhöjda naturvärden

Ängsvädd
(*Succisa*
***pratensis*)**

Noterad i
kraftledningsgatan i
alternativ C/D

Kan tillsammans med andra typiska arter
indikera förhöjda värden för ängs- och
betesmark

