

Bilaga 1 Naturhänsyn

Kartserie: 1/19

Ritad av: Anton Bondesson

Datum: 2025-02-10

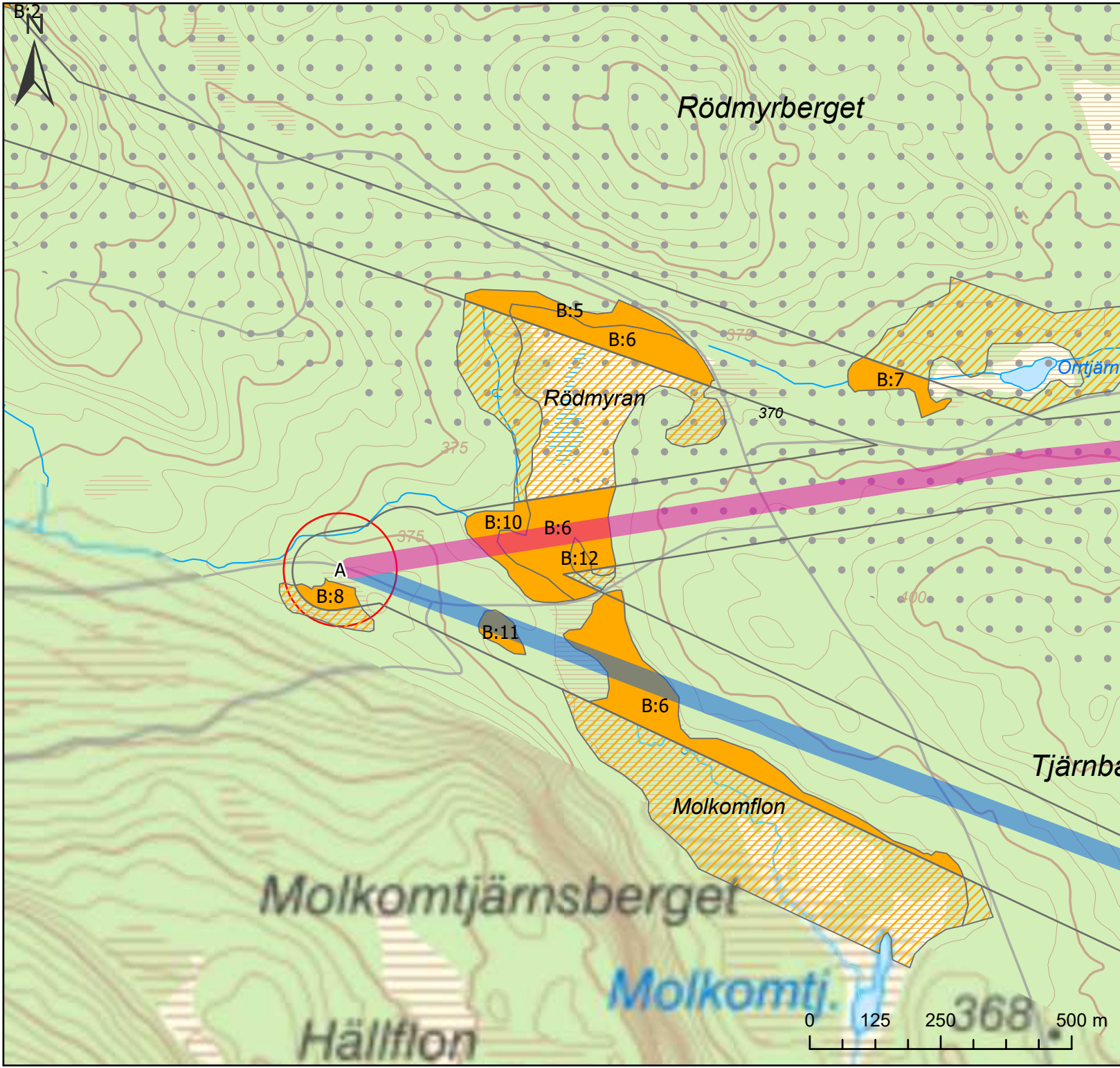
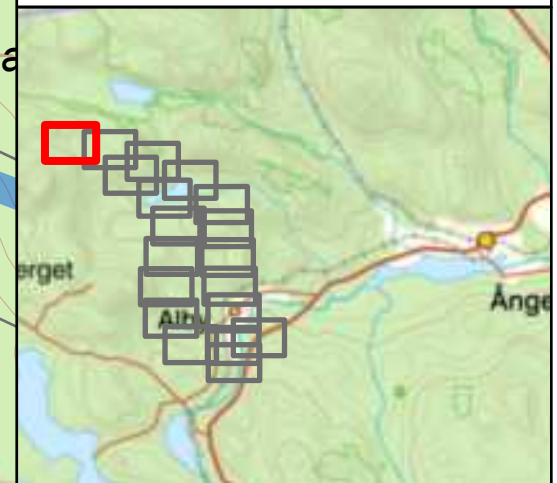
Referenssystem: SWEREF99 TM

Skala: 1:10 000

Teckenförklaring

- Alternativ 1, Förordat
- Alternativ 2
- Preliminärt klass 3
- Naturvärdesklass 3
- Skogsbygd hänsyn
- Inventeringsområde, NVI

ELLEVIÖ



Bilaga 1 Naturhänsyn

Kartserie: 2/19

Ritad av: Anton Bondesson

Datum: 2025-02-10

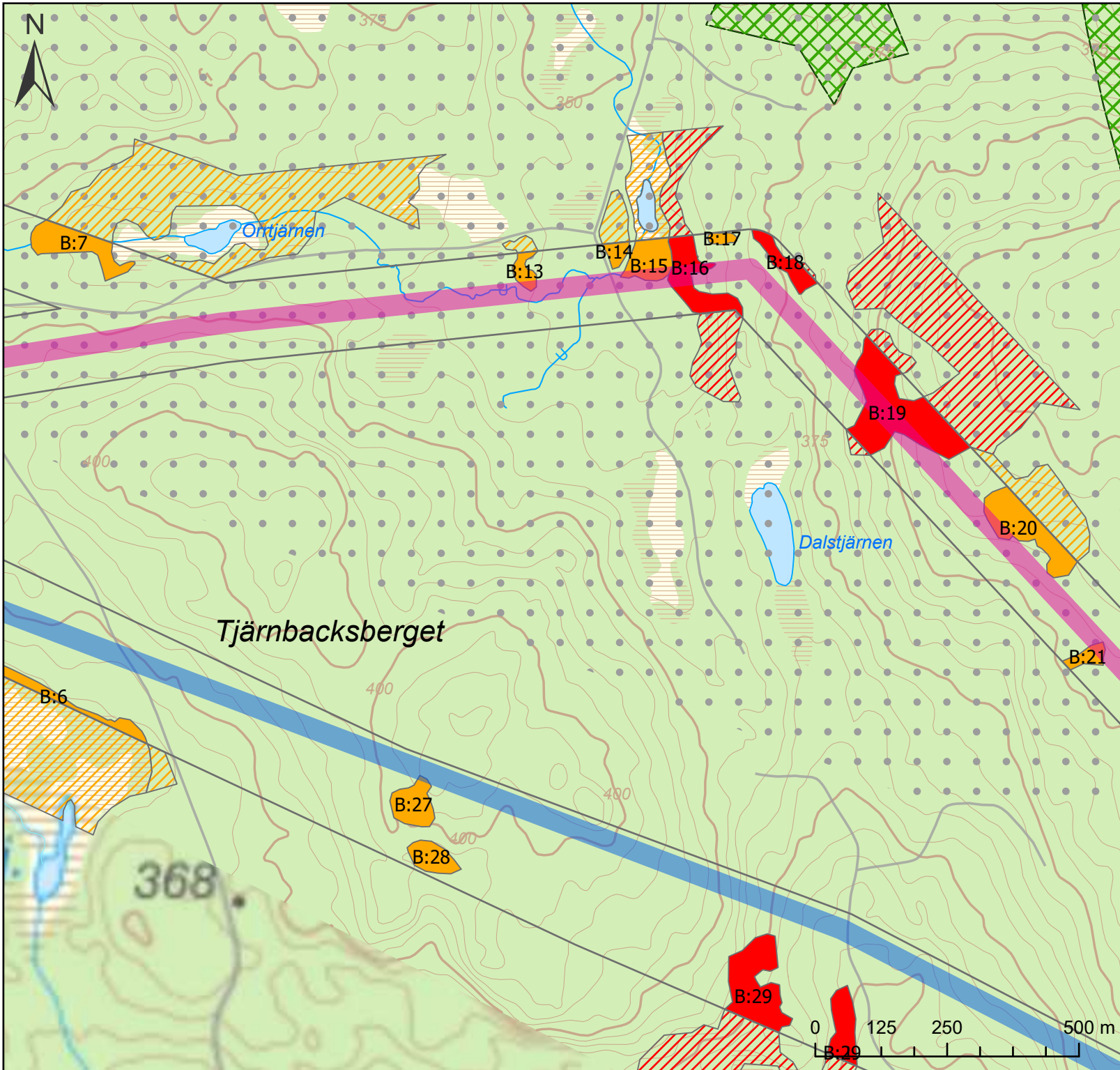
Referenssystem: SWEREF99 TM

Skala: 1:10 000

Teckenförklaring

-  Alternativ 1, Förordat
-  Alternativ 2
-  Preliminärt klass 2
-  Naturvärdesklass 2
-  Preliminärt klass 3
-  Naturvärdesklass 3
-  Skogsbygd hänsyn
-  Naturreservat
-  Inventeringsområde, NVI

ELLEVIÖ



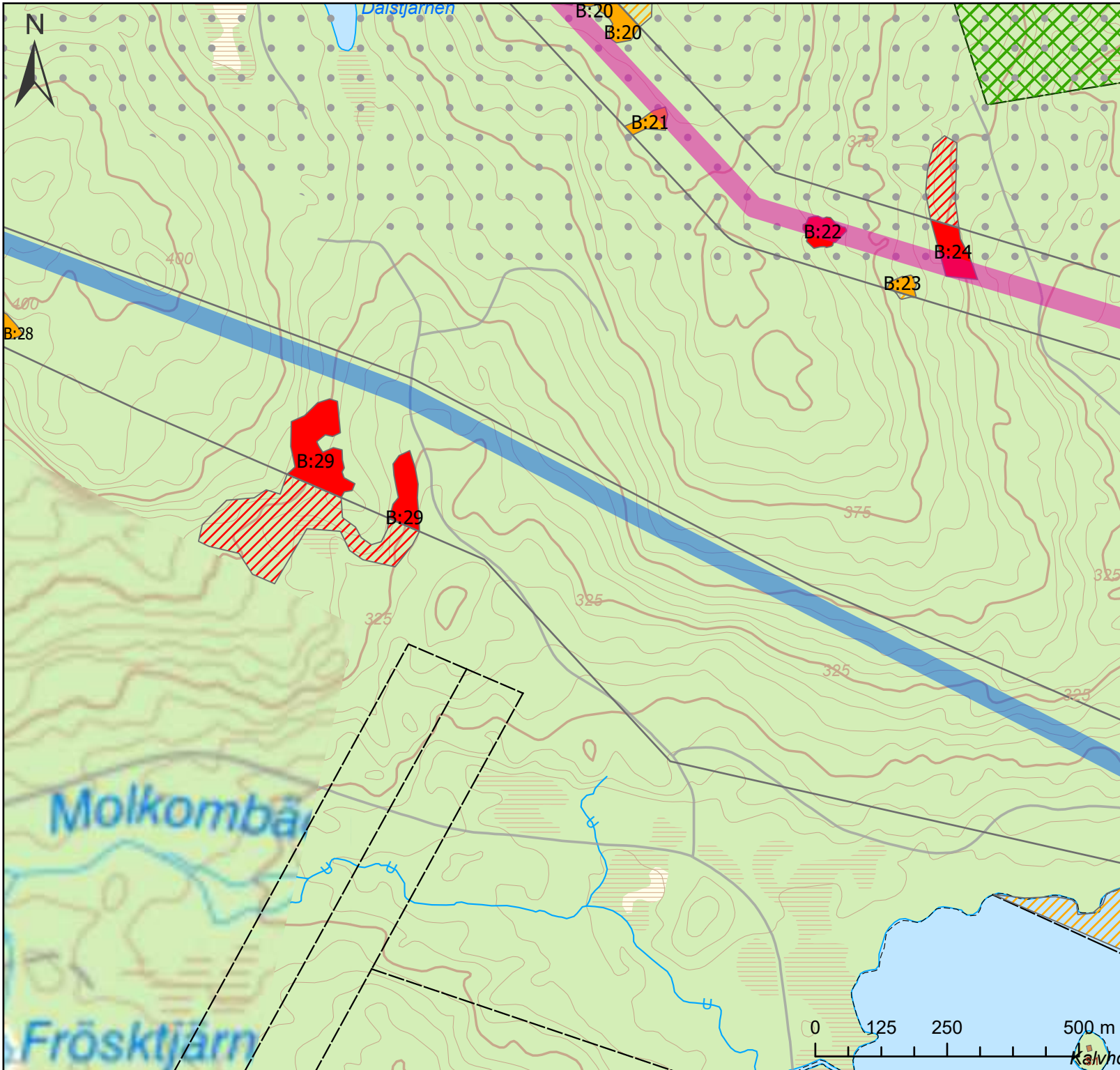
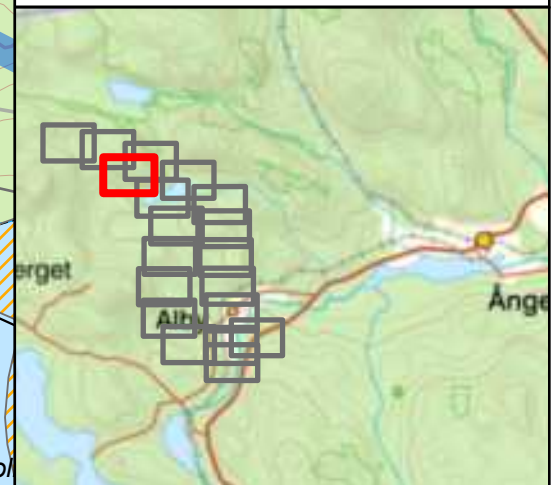
Bilaga 1 Naturhänsyn

Kartserie: 3/19
Ritad av: Anton Bondesson
Datum: 2025-02-10
Referenssystem: SWEREF99 TM
Skala: 1:10 000

Teckenförklaring

- Alternativ 1, Förordat
- Alternativ 2
- Preliminärt klass 2
- Naturvärdesklass 2
- Preliminärt klass 3
- Naturvärdesklass 3
- Skogsbygd hänsyn
- Naturresevat
- Inventeringsområde, NVI

ELLEVIÖ



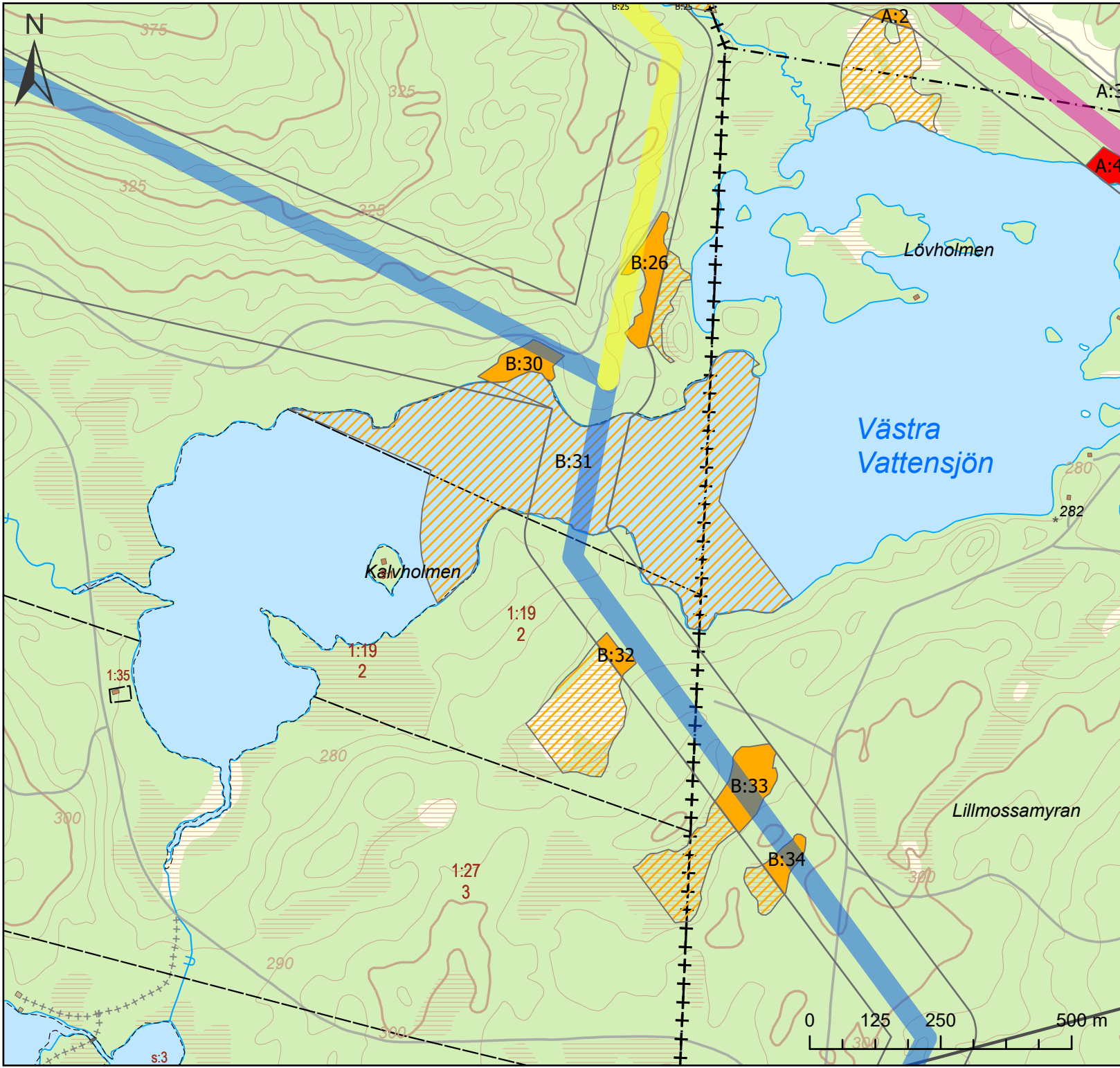
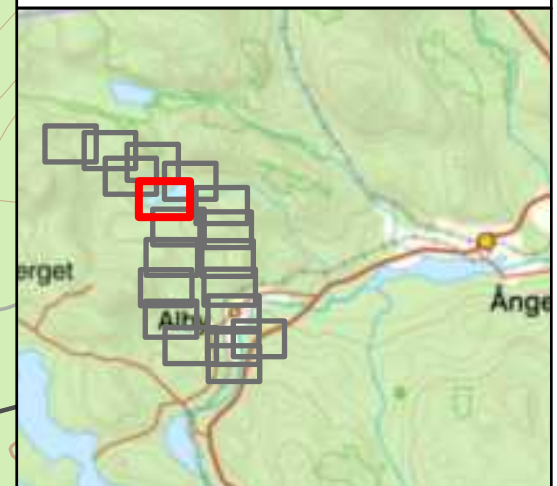
Bilaga 1 Naturhänsyn

Kartserie: 4/19
Ritad av: Anton Bondesson
Datum: 2025-02-10
Referenssystem: SWEREF99 TM
Skala: 1:10 000

Teckenförklaring

- Alternativ 1, Förordat
- Alternativ 2
- Alternativ 2A
- Naturvärdesklass 2
- Preliminärt klass 3
- Naturvärdesklass 3
- Inventeringsområde, NVI

ELLEVIO



Bilaga 1 Naturhänsyn

Kartserie: 5/19





Ritad av: Anton Bondesson

Datum: 2025-02-10

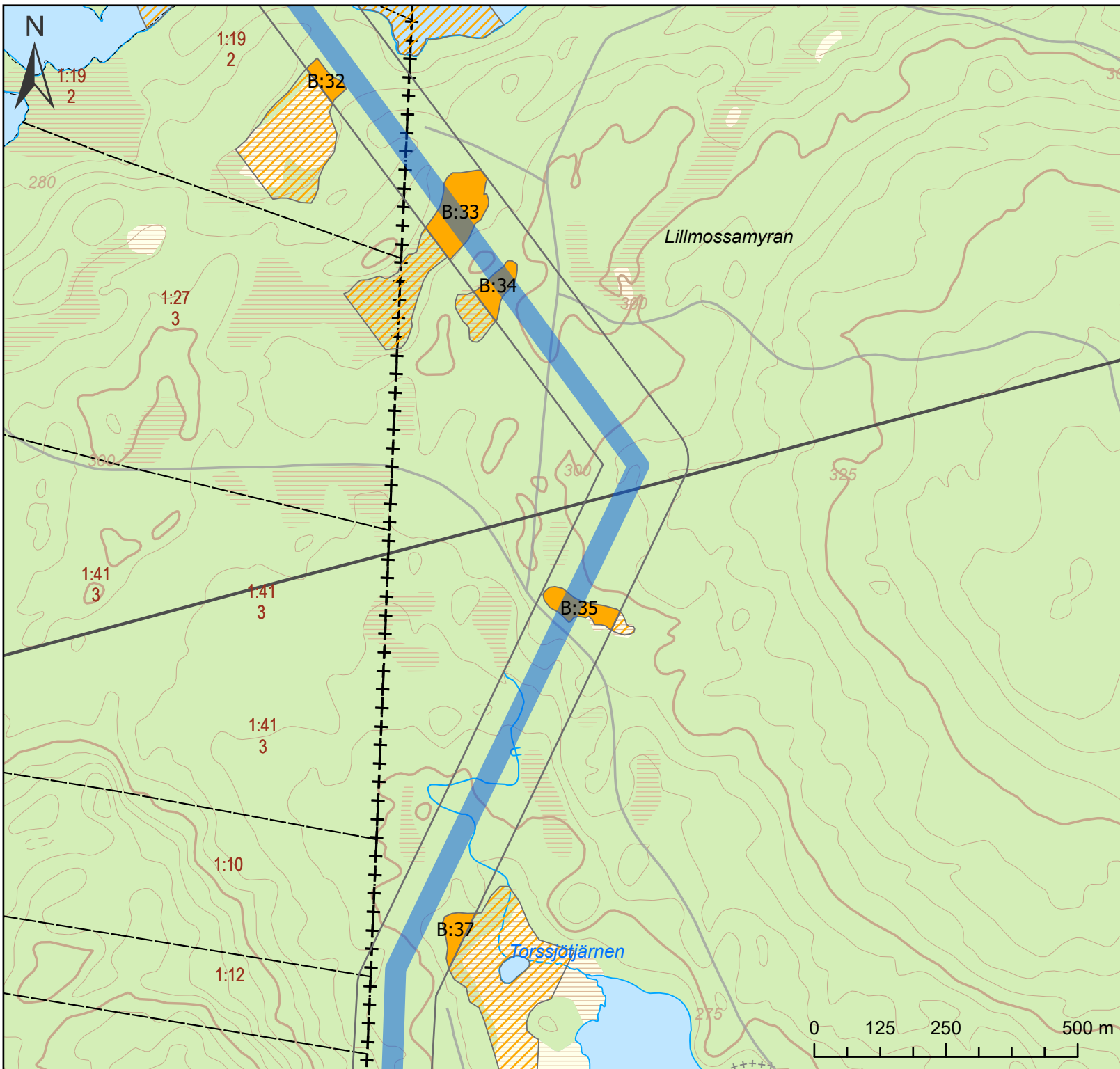
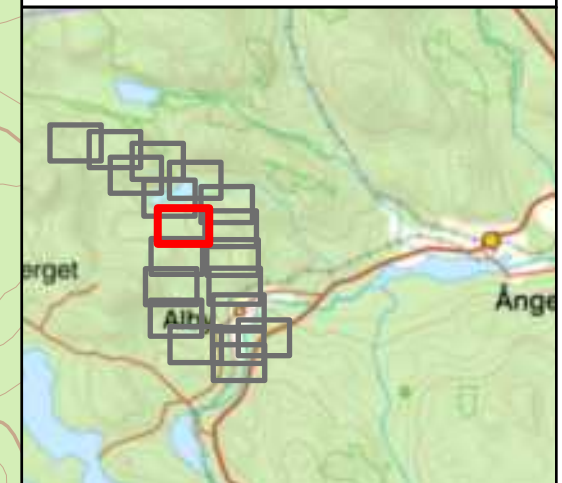
Referenssystem: SWEREF99 TM

Skala: 1:10 000

Teckenförklaring

-  Alternativ 1, Förordat
-  Preliminärt klass 3
-  Naturvärdesklass 3
-  Inventeringsområde, NVI

ELLEVIO



Bilaga 1 Naturhänsyn

Kartserie: 6/19

Ritad av: Anton Bondesson

Datum: 2025-02-10

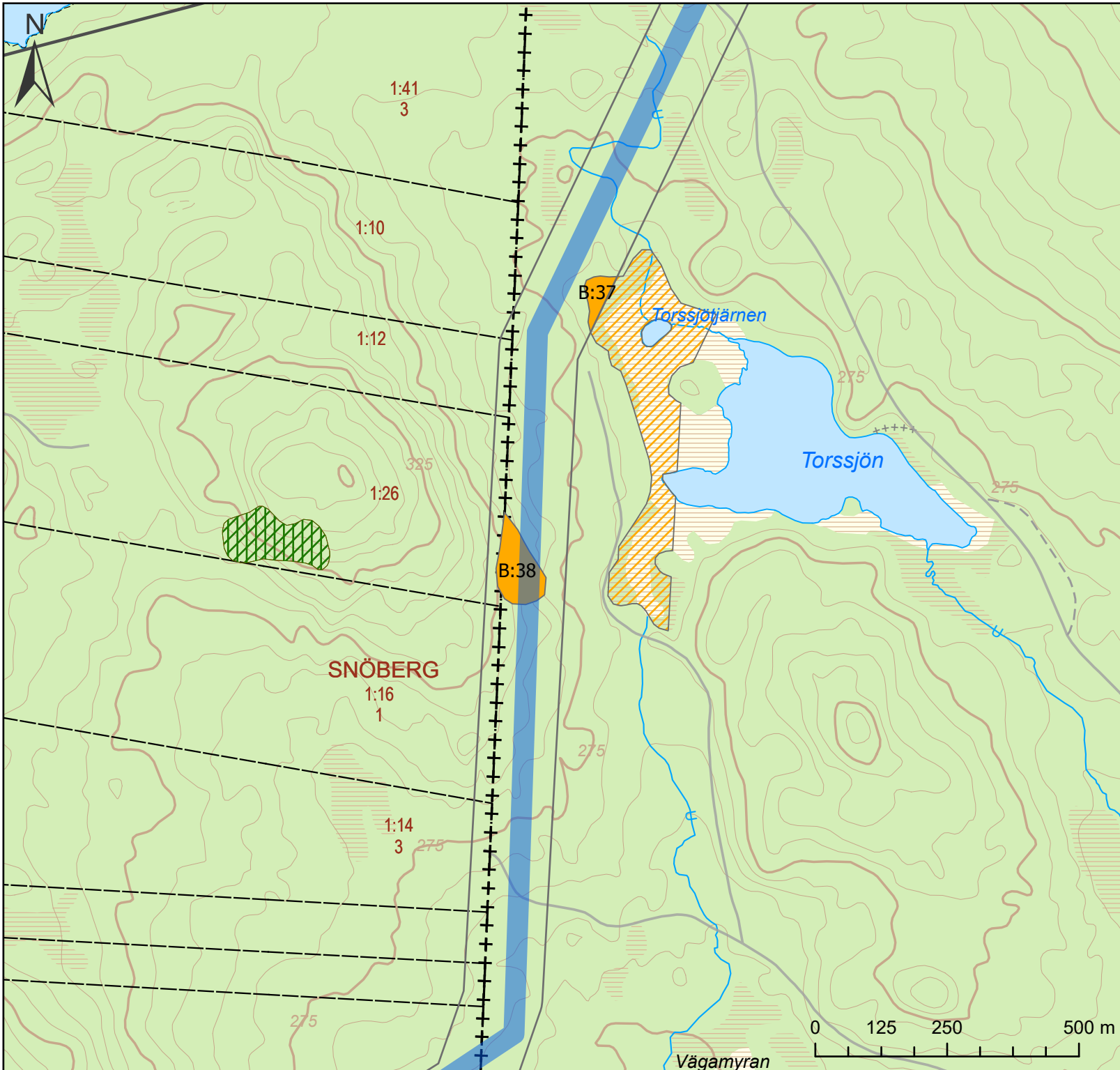
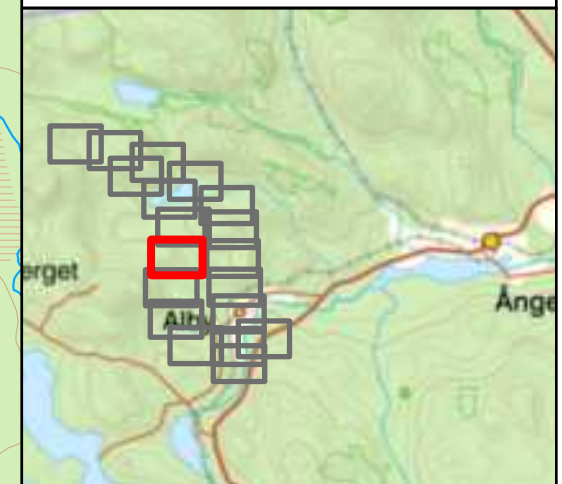
Referenssystem: SWEREF99 TM

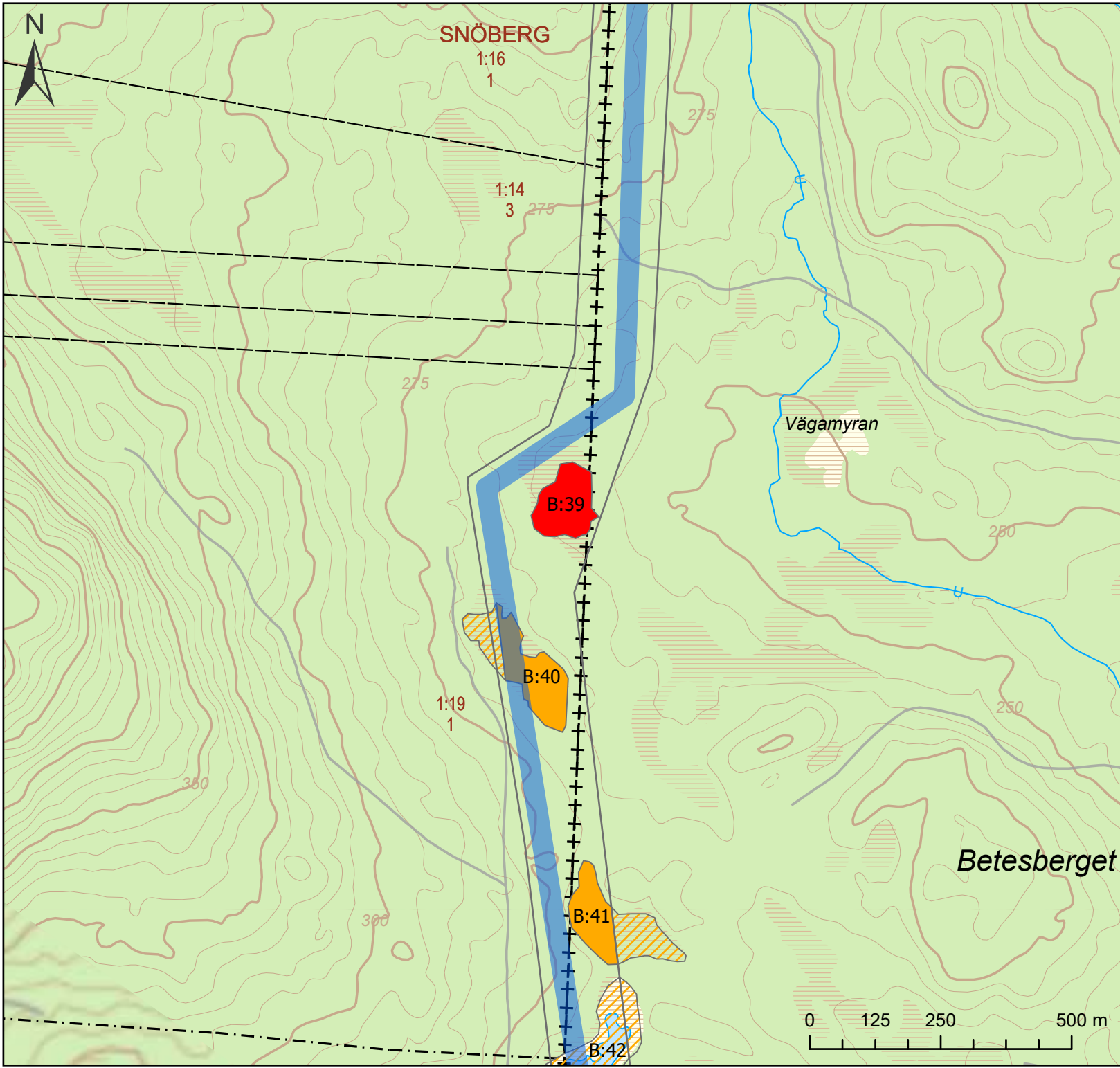
Skala: 1:10 000

Teckenförklaring

-  Alternativ 1, Förordat
-  Preliminärt klass 3
-  Naturvärdesklass 3
-  Nyckelbiotop
Storskogsbruket
-  Nyckelbiotoper
-  Inventeringsområde,
NVI

ELLEVIÖ





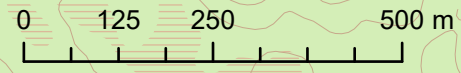
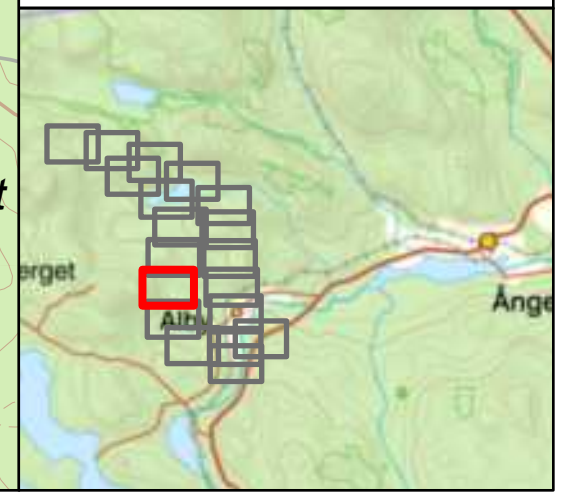
Bilaga 1 Naturhänsyn

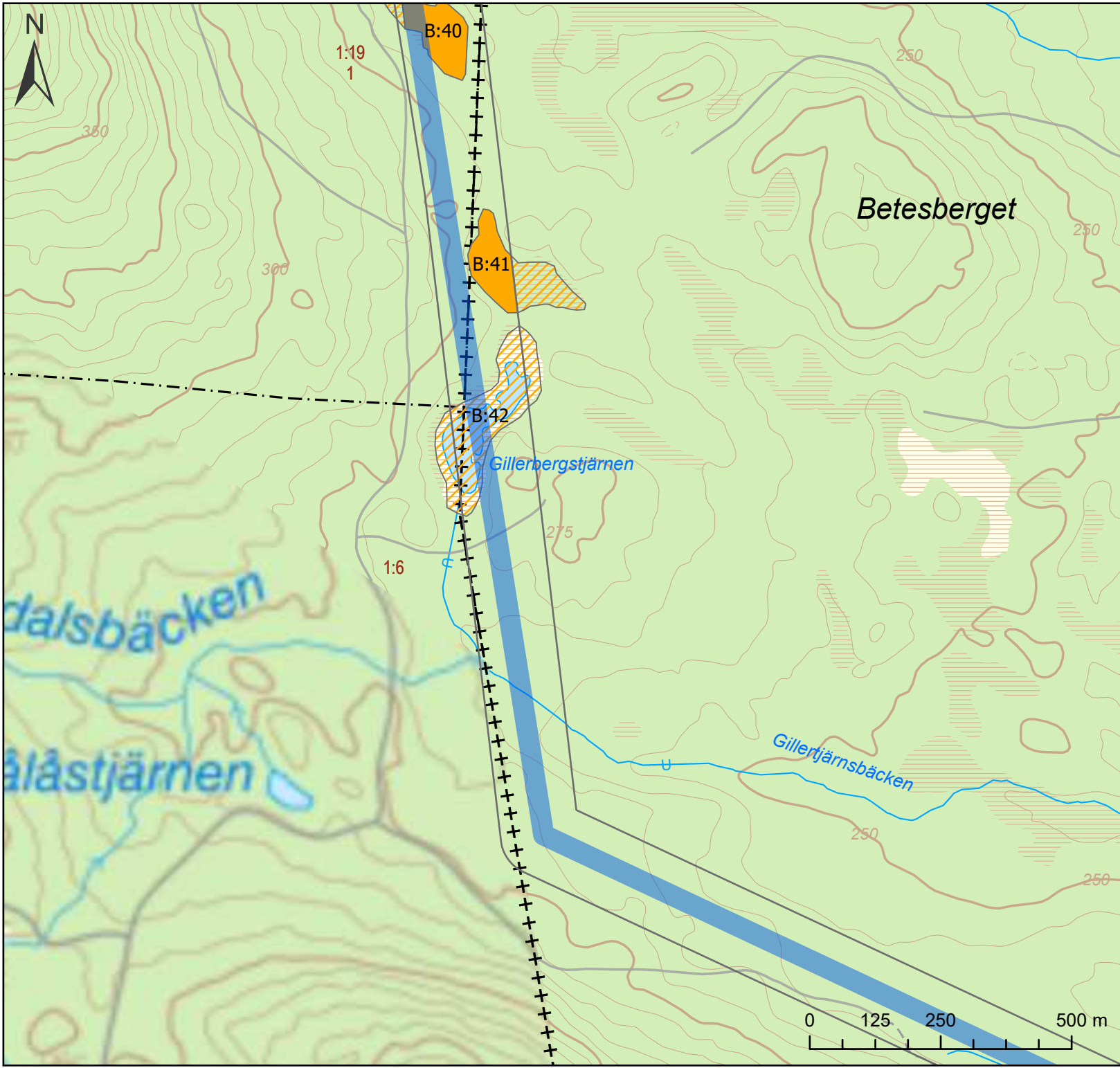
Kartserie: 7/19
 Ritad av: Anton Bondesson
 Datum: 2025-02-10
 Referenssystem: SWEREF99 TM
 Skala: 1:10 000

Teckenförklaring

- Alternativ 1, Förordat
- Naturvärdesklass 2
- Preliminärt klass 3
- Naturvärdesklass 3
- Inventeringsområde, NVI

ELLEVIÖ









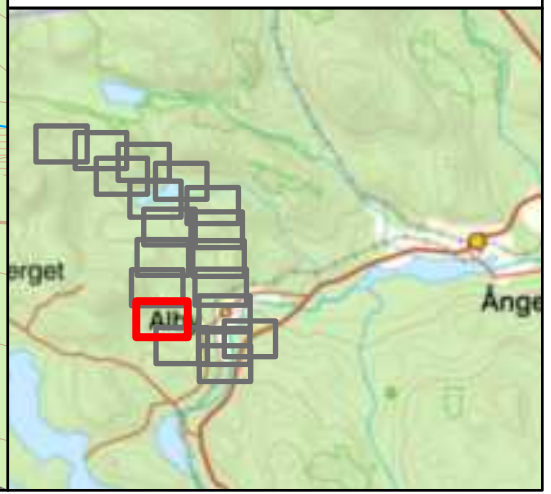
Bilaga 1 Naturhänsyn

Kartserie: 8/19
Ritad av: Anton Bondesson
Datum: 2025-02-10
Referenssystem: SWEREF99 TM
Skala: 1:10 000

Teckenförklaring

-  Alternativ 1, Förordad
-  Preliminärt klass 3
-  Naturvärdesklass 3
-  Inventeringsområde, NVI

ELLEVIÖ



Bilaga 1 Naturhänsyn

Kartserie: 9/19



Ritad av: Anton Bondesson

Datum: 2025-02-10

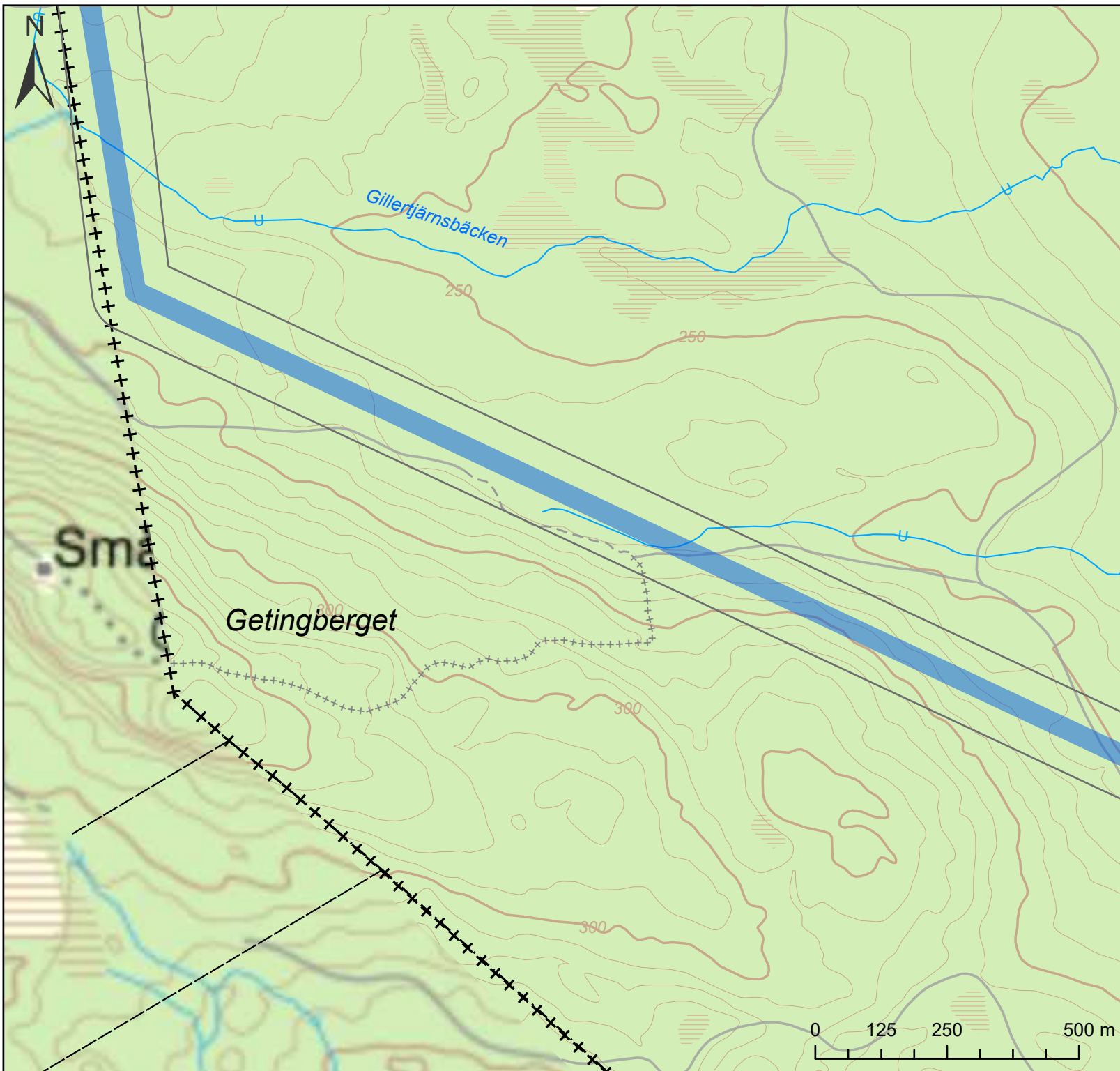
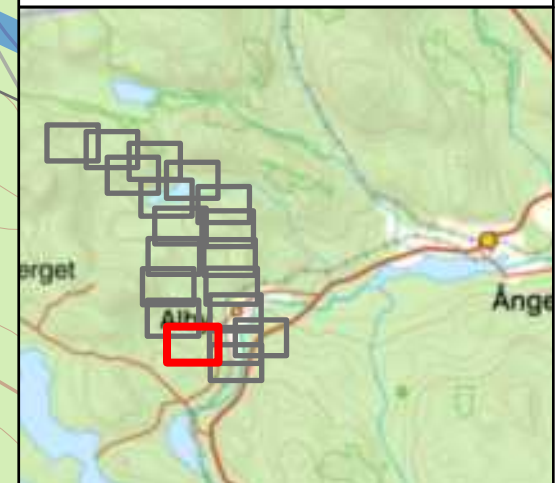
Referenssystem: SWEREF99 TM

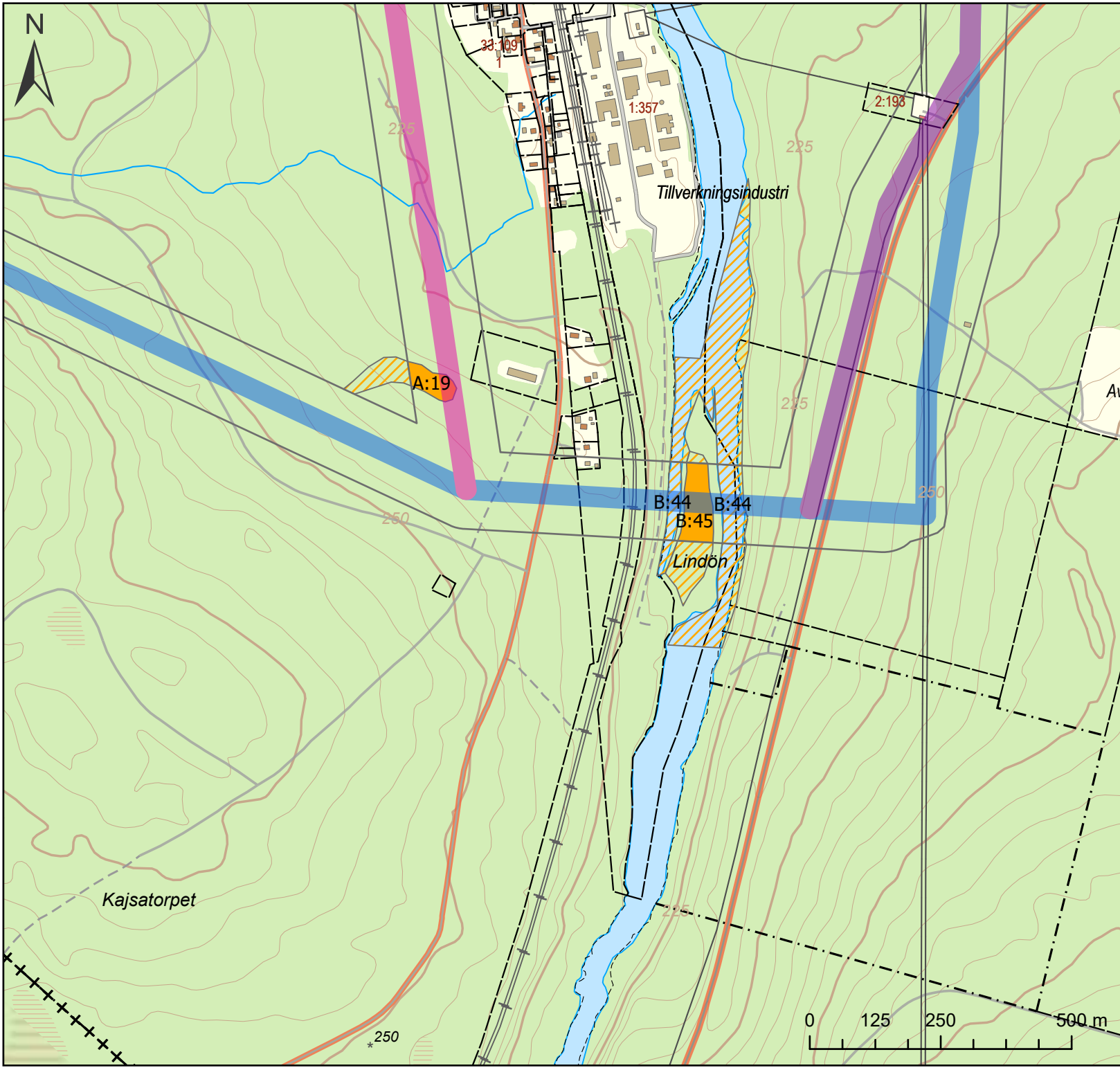
Skala: 1:10 000

Teckenförklaring

-  Alternativ 1, Förordat
-  Inventeringsområde, NVI

ELLEVIO





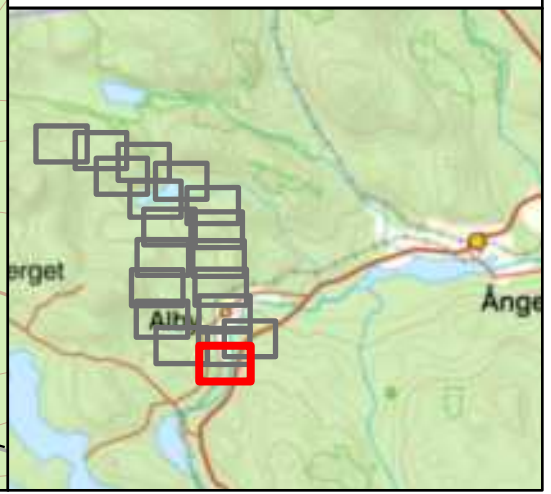
Bilaga 1 Naturhänsyn

Kartserie: 10/19
 Ritad av: Anton Bondesson
 Datum: 2025-02-10
 Referenssystem: SWEREF99 TM
 Skala: 1:10 000

Teckenförklaring

- Alternativ 1, Förordat
- Alternativ 1B
- Alternativ 2
- Preliminärt klass 3
- Naturvärdesklass 3
- Inventeringsområde, NVI

ELLEVIO



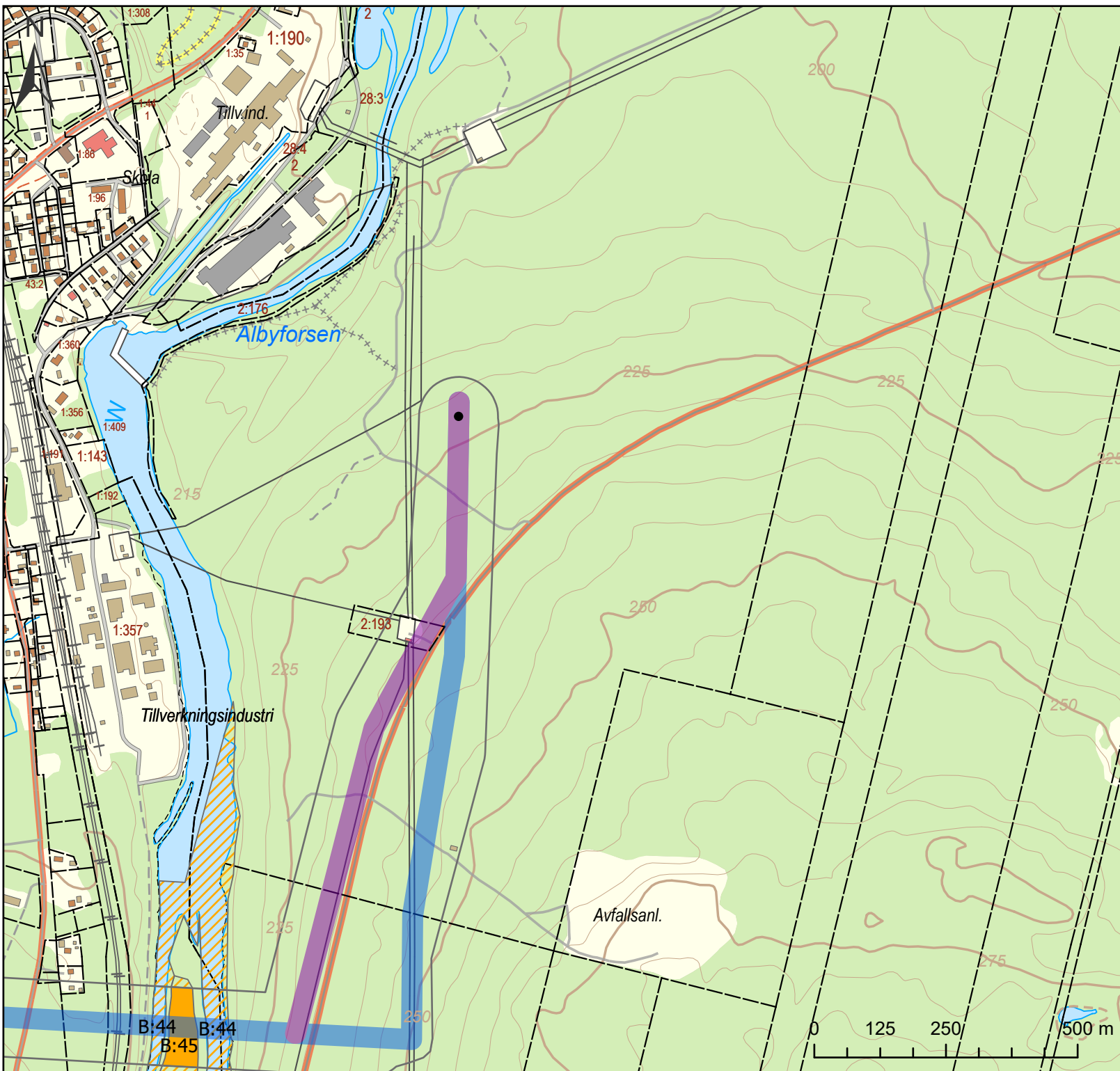
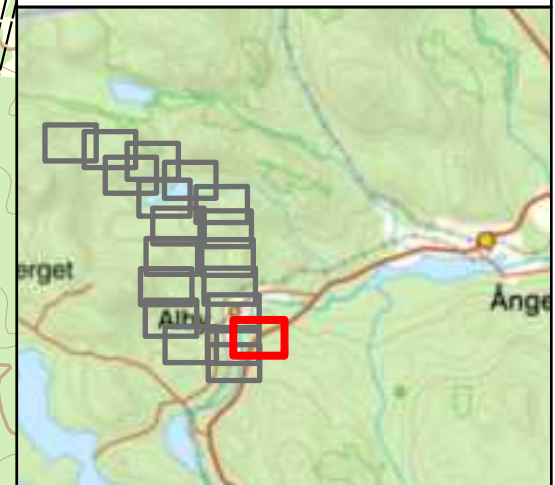
Bilaga 1 Naturhänsyn

Kartserie: 11/19
Ritad av: Anton Bondesson
Datum: 2025-02-10
Referenssystem: SWEREF99 TM
Skala: 1:10 000

Teckenförklaring

- Alby station
- Alternativ 1, Förordat
- Alternativ 1B
- ▨ Preliminärt klass 3
- Naturvärdesklass 3
- Inventeringsområde, NVI

ELLEVIO



B:44 B:44
B:45

Bilaga 1 Naturhänsyn

Kartserie: 12/19

Ritad av: Anton Bondesson

Datum: 2025-02-10

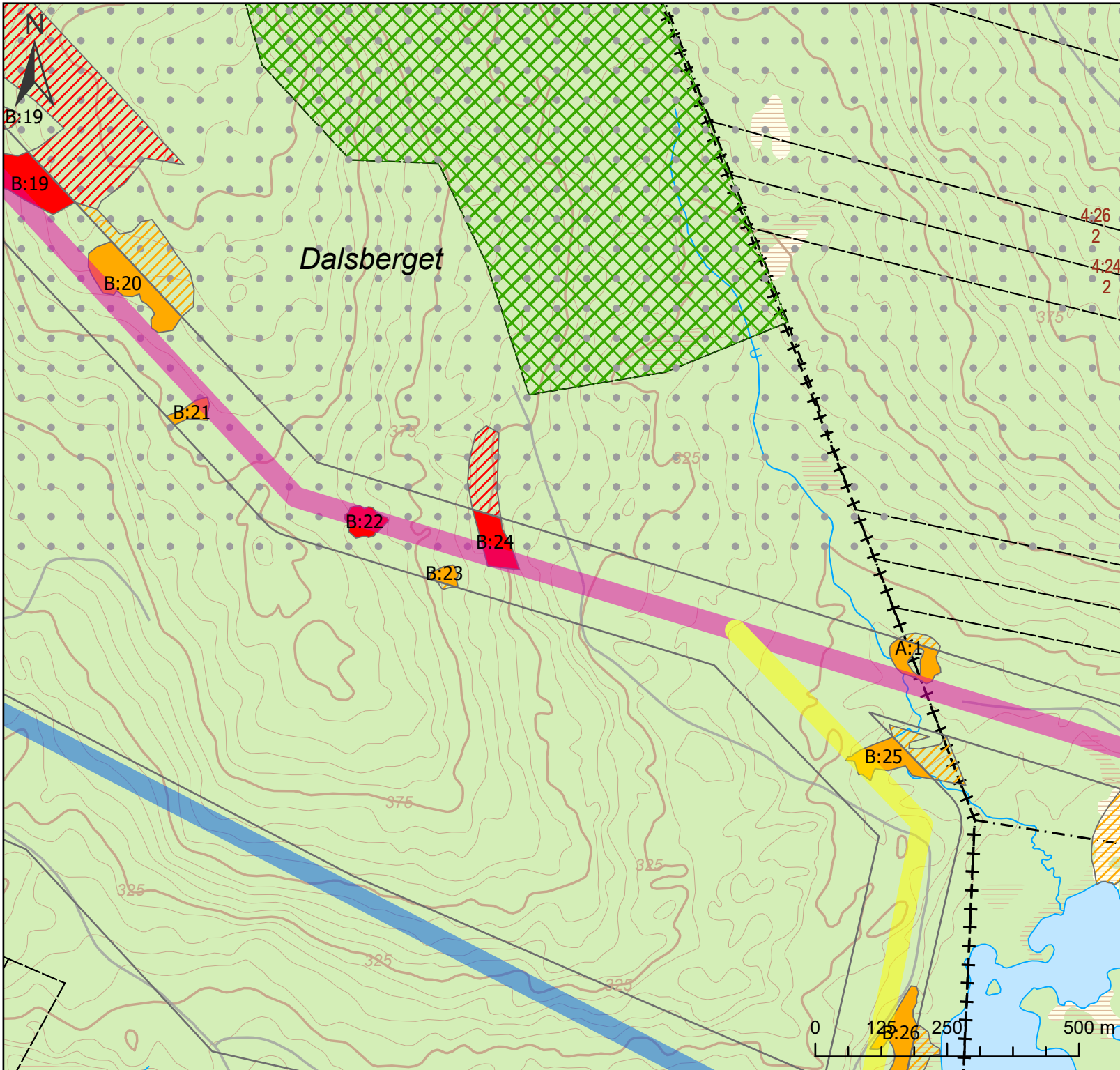
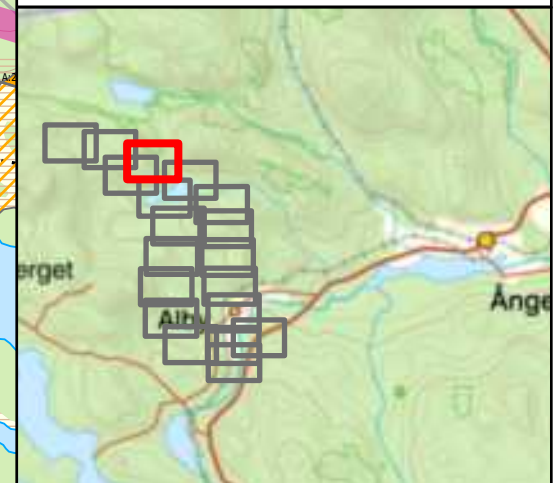
Referenssystem: SWEREF99 TM

Skala: 1:10 000

Teckenförklaring

- Alternativ 1, Förordat
- Alternativ 2
- Alternativ 2A
- Preliminärt klass 2
- Naturvärdesklass 2
- Preliminärt klass 3
- Naturvärdesklass 3
- Skogsbygd hänsyn
- Naturreseptat
- Inventeringsområde, NVI

ELLEVIO



Bilaga 1 Naturhänsyn

Kartserie: 13/19

Ritad av: Anton Bondesson

Datum: 2025-02-10

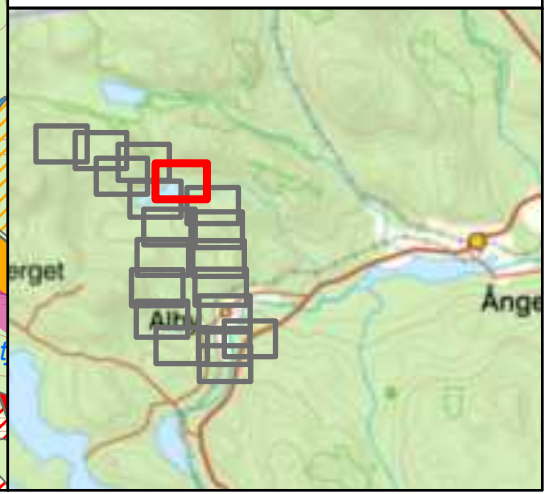
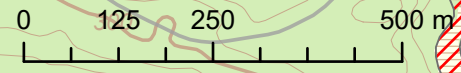
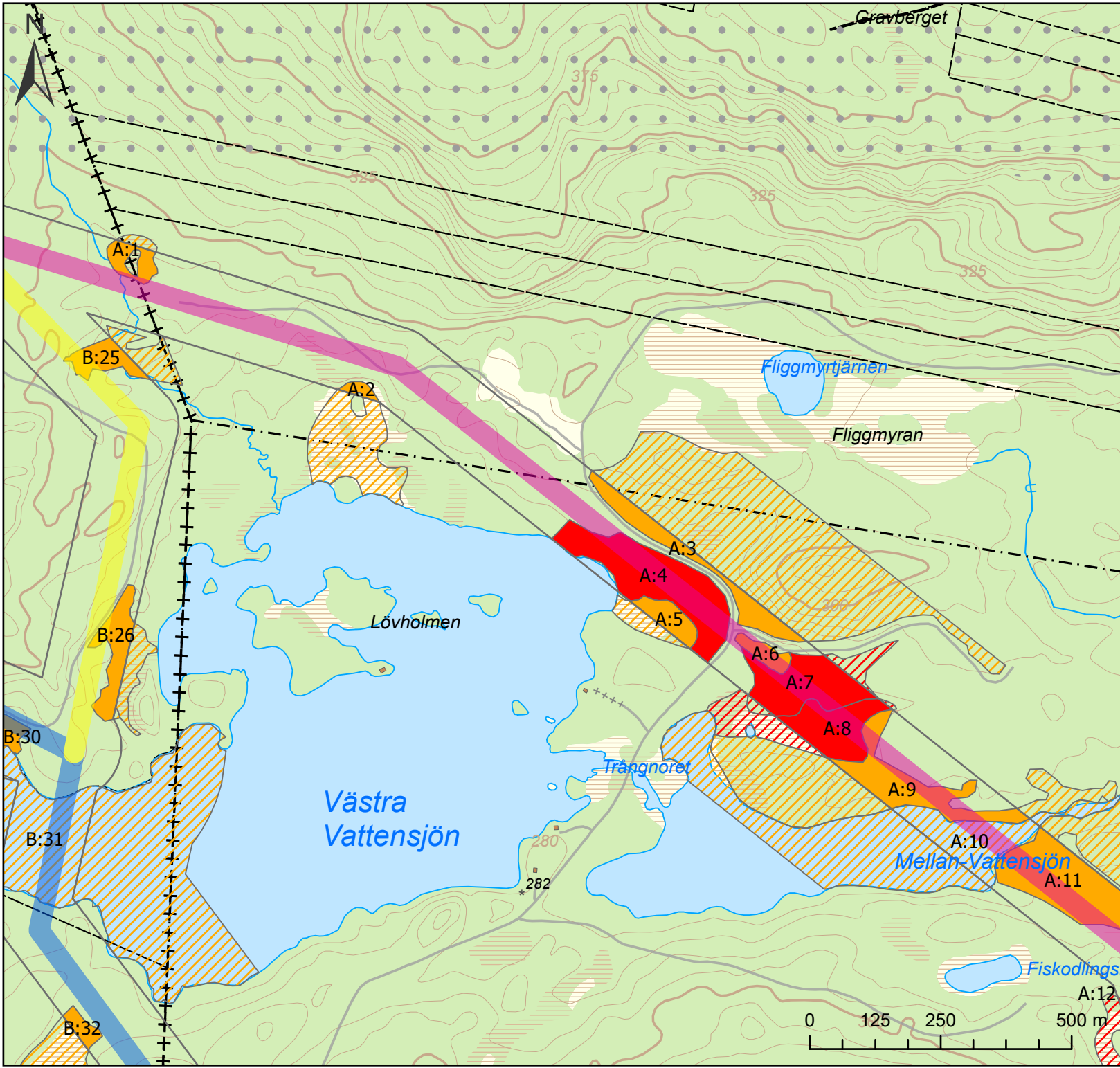
Referenssystem: SWEREF99 TM

Skala: 1:10 000

Teckenförklaring

- Alternativ 1, Förordat
- Alternativ 2
- Alternativ 2A
- Preliminärt klass 2
- Naturvärdesklass 2
- Preliminärt klass 3
- Naturvärdesklass 3
- Skogsbygd hänsyn
- Inventeringsområde, NVI

ELLEVIO



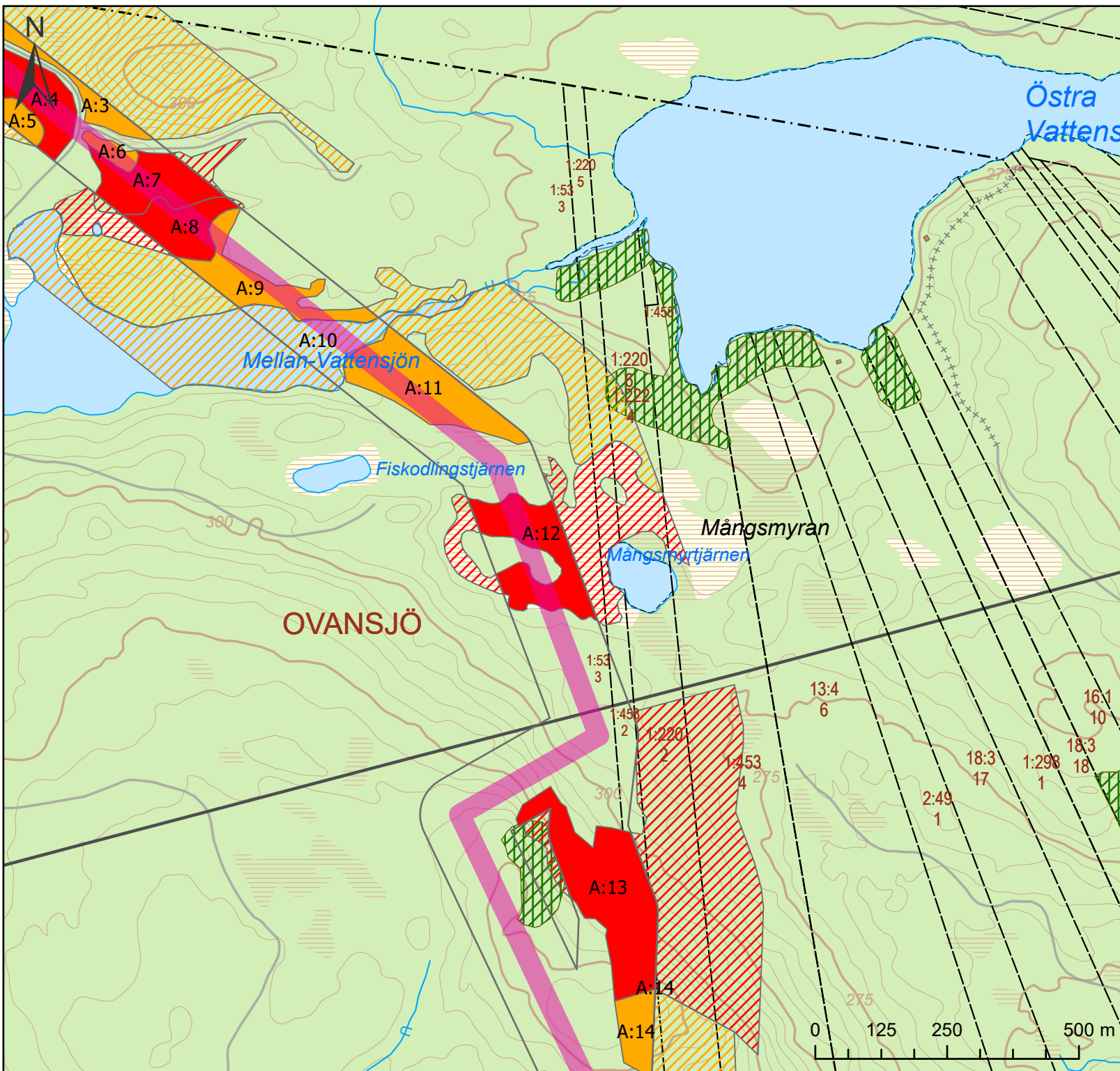
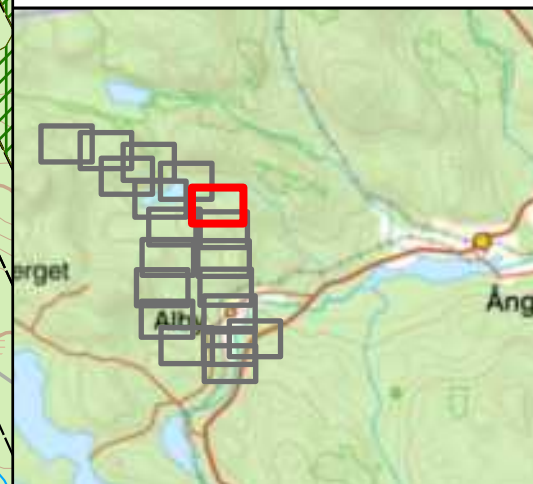
Bilaga 1 Naturhänsyn

Kartserie: 14/19
Ritad av: Anton Bondesson
Datum: 2025-02-10
Referenssystem: SWEREF99 TM
Skala: 1:10 000

Teckenförklaring

- Alternativ 2
- Preliminärt klass 2
- Naturvärdesklass 2
- Preliminärt klass 3
- Naturvärdesklass 3
- Nyckelbiotop
Storskogsbruket
- Nyckelbiotoper
- Inventeringsområde,
NVI

ELLEVIO



OVANSJÖ

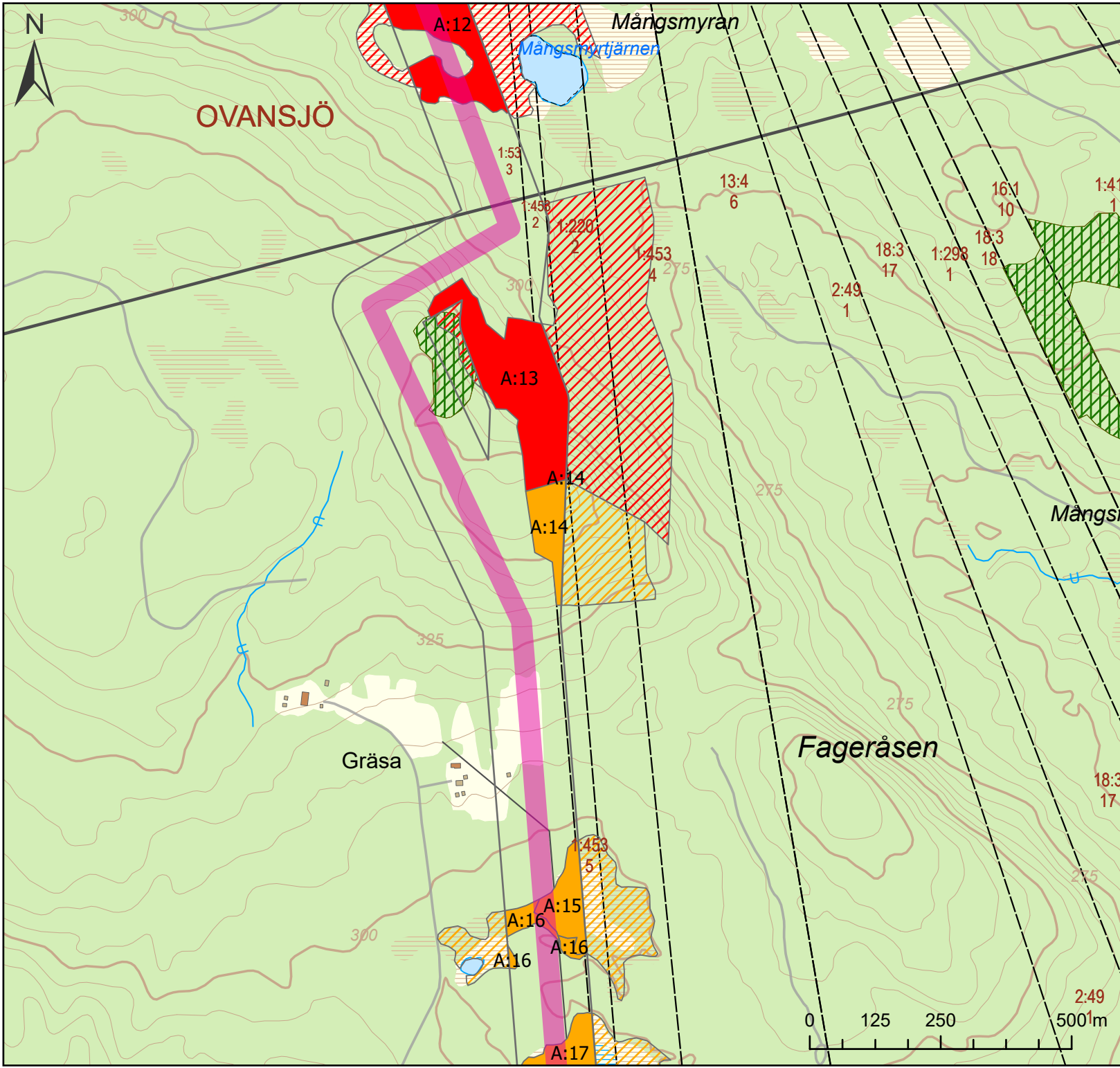
Mångsmyrån

Östra
Vattensjön

Mellan Vattensjön

Fiskodlingstjärnen







Mångsmytjärnen



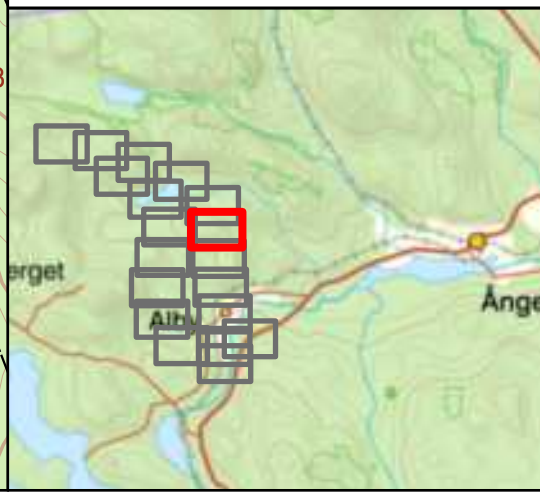
Bilaga 1 Naturhänsyn

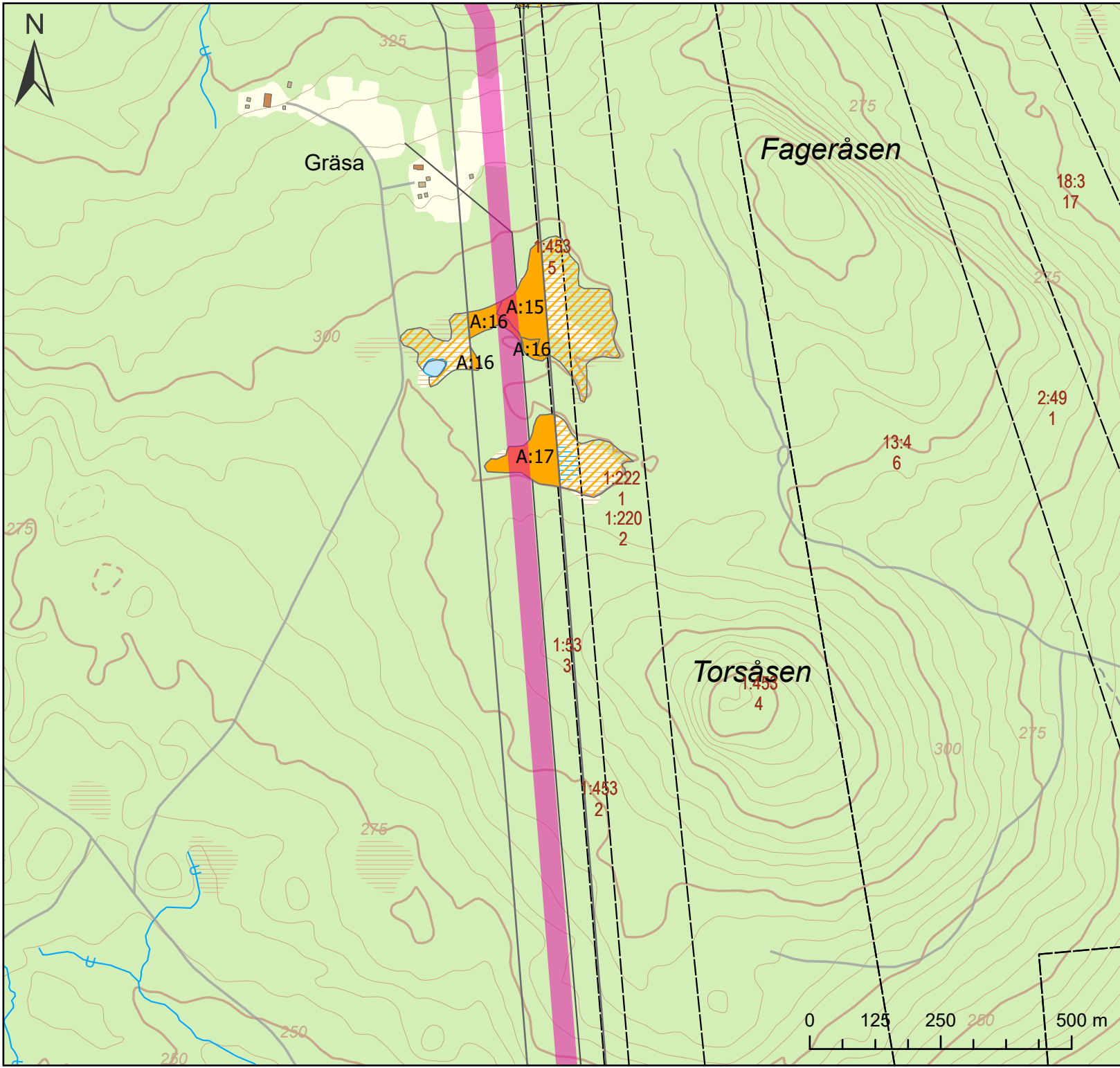
Kartserie: 15/19
 Ritad av: Anton Bondesson
 Datum: 2025-02-10
 Referenssystem: SWEREF99 TM
 Skala: 1:10 000

Teckenförklaring

-  Alternativ 2
-  Preliminärt klass 2
-  Naturvärdesklass 2
-  Preliminärt klass 3
-  Naturvärdesklass 3
-  Nyckelbiotop
Storskogsbruket
-  Nyckelbiotoper
-  Inventeringsområde,
NVI

ELLEVIÖ





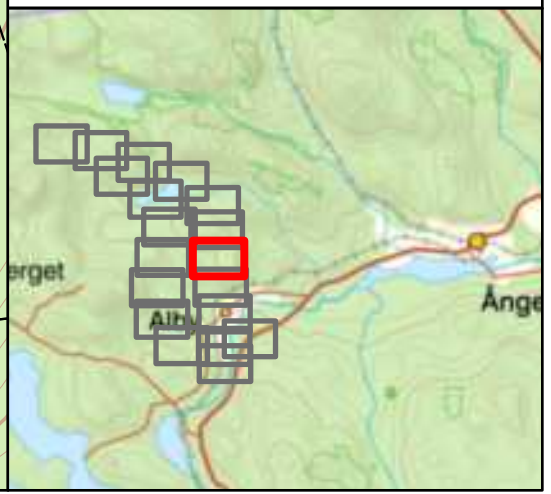
Bilaga 1 Naturhänsyn

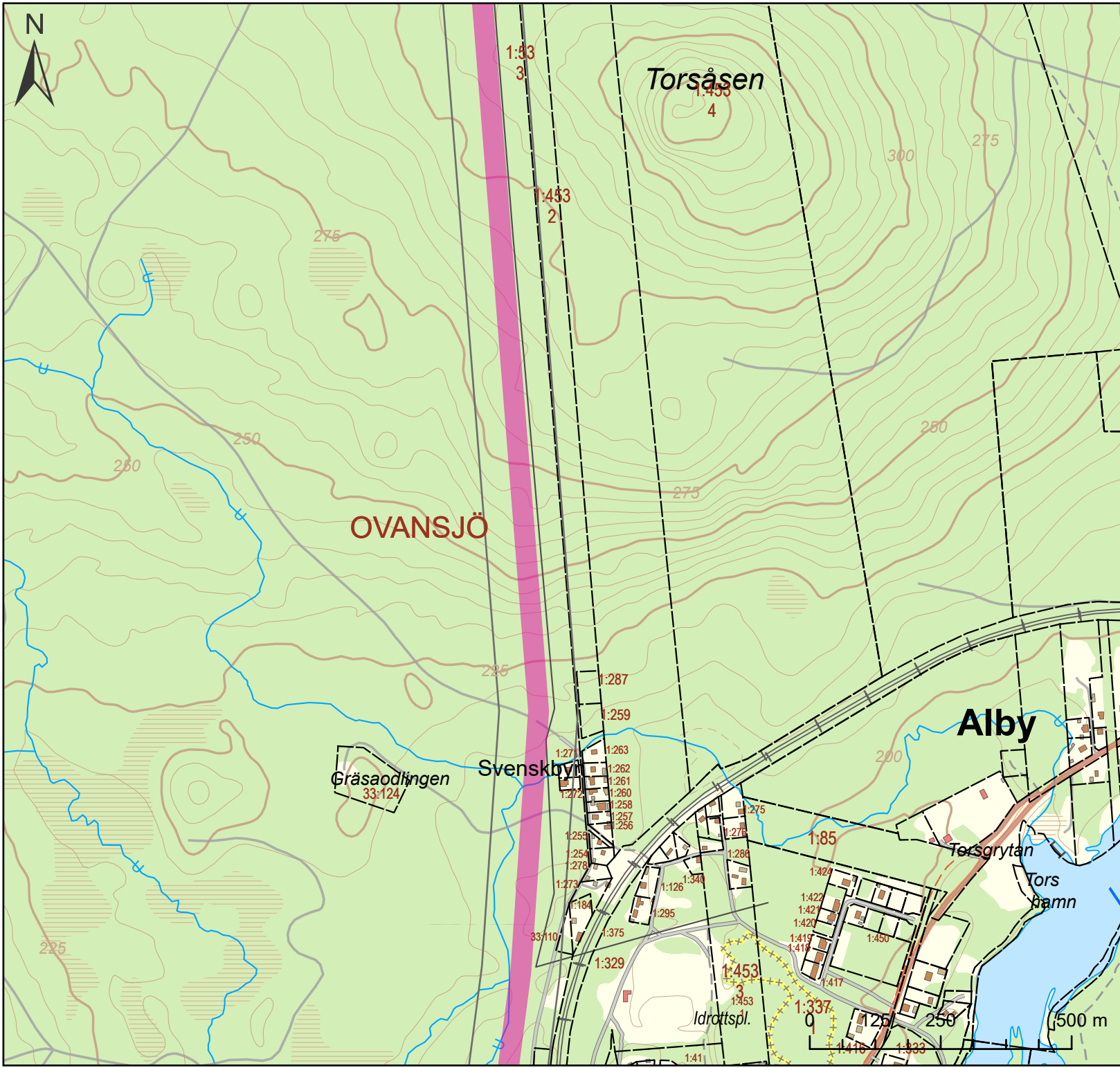
Kartserie: 16/19
 Ritad av: Anton Bondesson
 Datum: 2025-02-10
 Referenssystem: SWEREF99 TM
 Skala: 1:10 000

Teckenförklaring

- Alternativ 2
- Preliminärt klass 3
- Naturvärdesklass 3
- Inventeringsområde, NVI

ELLEVIO







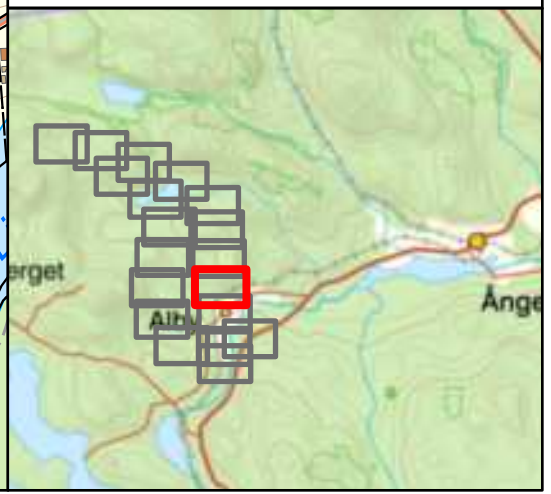
Bilaga 1 Naturhänsyn

Kartserie: 17/19
Ritad av: Anton Bondesson
Datum: 2025-02-10
Referenssystem: SWEREF99 TM
Skala: 1:10 000

Teckenförklaring

-  Alternativ 2
-  Inventeringsområde, NVI

ELLEVIÖ



Bilaga 1 Naturhänsyn

Kartserie: 18/19

Ritad av: Anton Bondesson

Datum: 2025-02-10

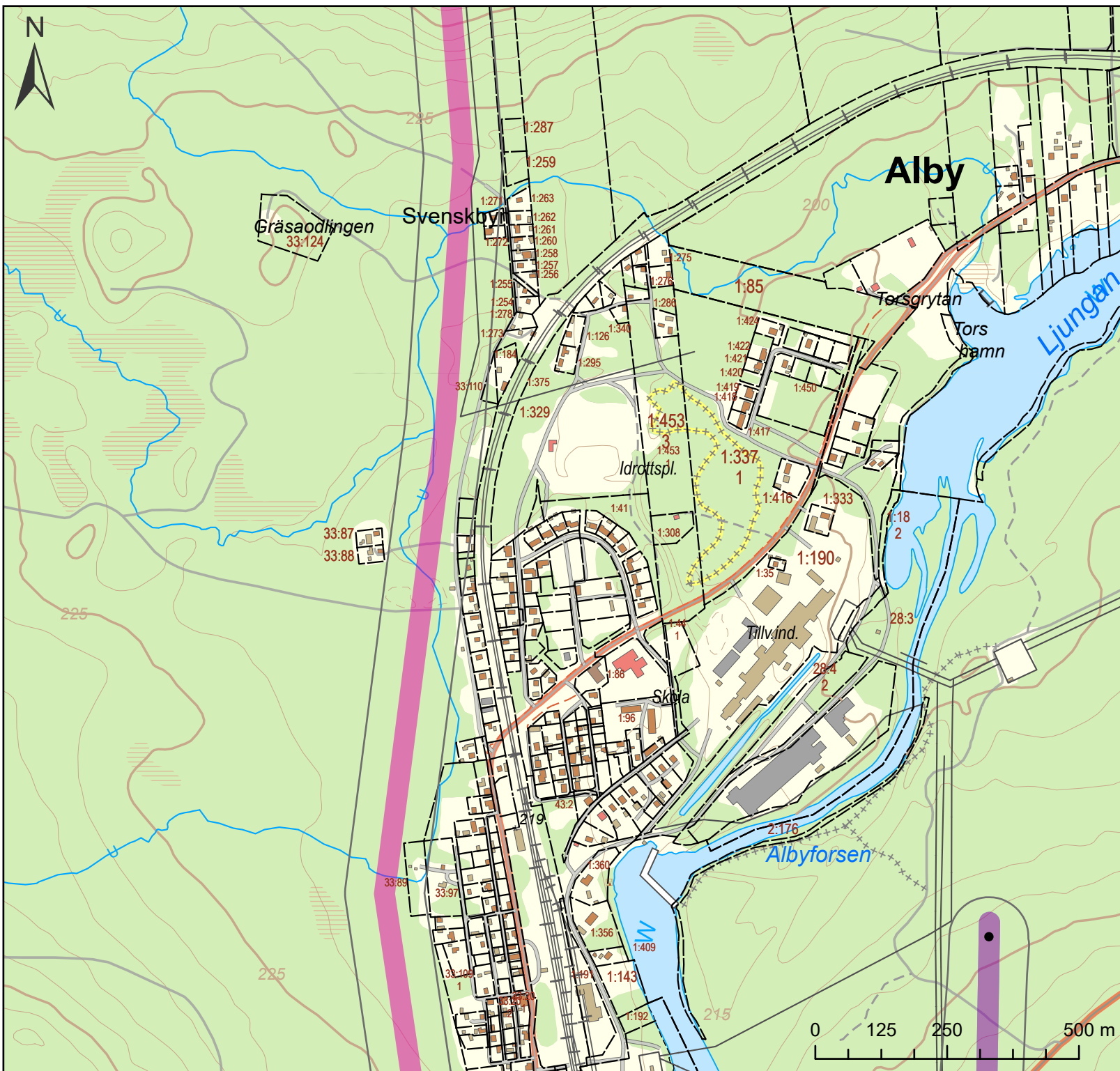
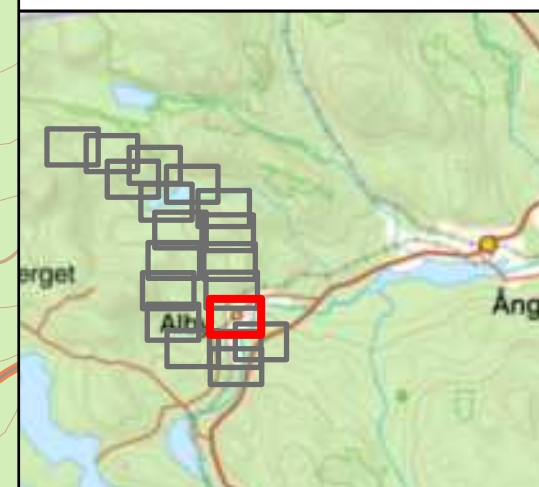
Referenssystem: SWEREF99 TM

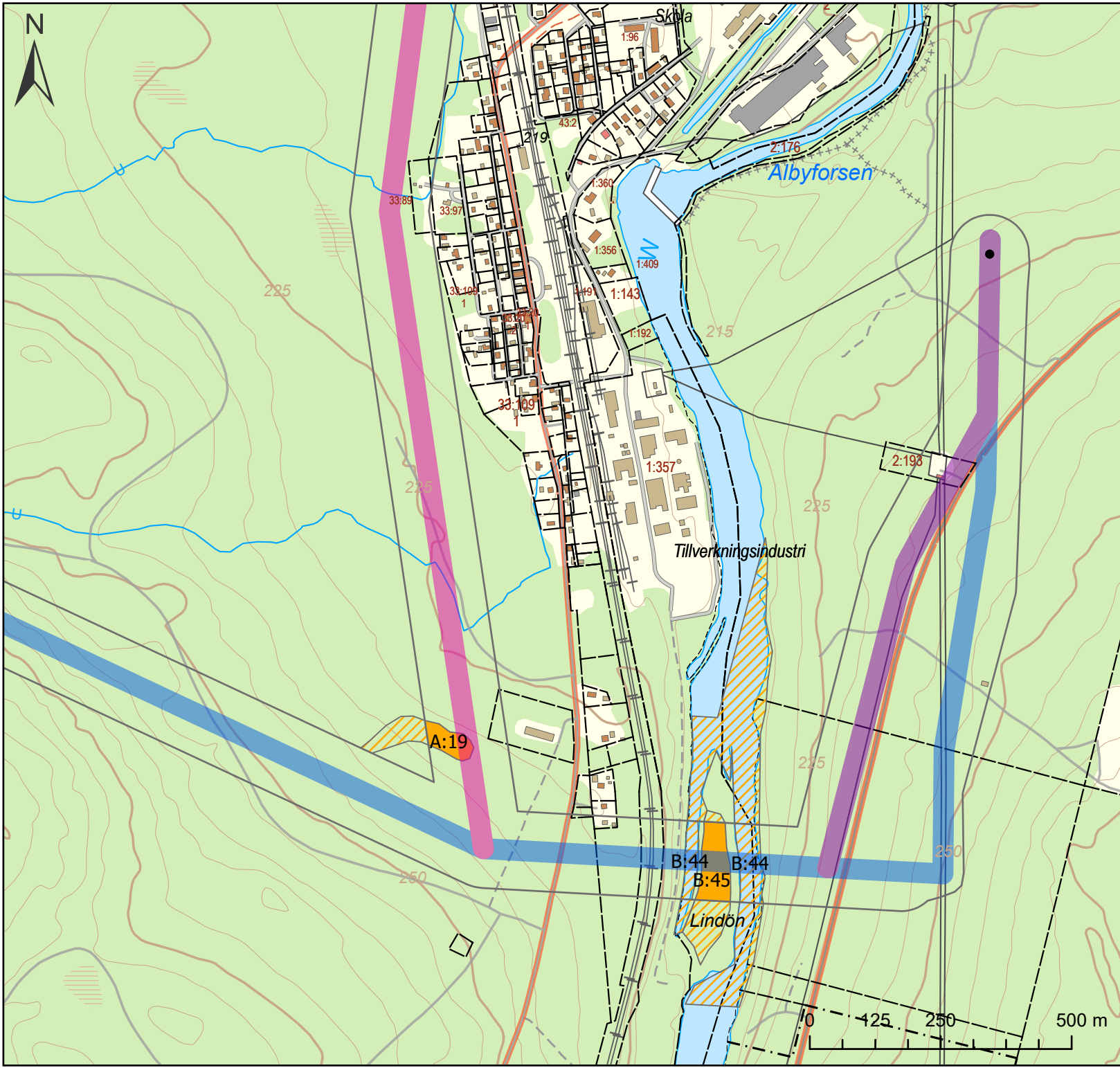
Skala: 1:10 000

Teckenförklaring

- Alby station
- Alternativ 1, Förordat
- Alternativ 1B
- Alternativ 2
- Inventeringsområde, NVI

ELLEVIO





Bilaga 1 Naturhänsyn

Kartserie: 19/19
 Ritad av: Anton Bondesson
 Datum: 2025-02-10
 Referenssystem: SWEREF99 TM
 Skala: 1:10 000

Teckenförklaring

- Alby station
- Alternativ 1, Förordat
- Alternativ 1B
- Alternativ 2
- ▨ Preliminärt klass 3
- Naturvärdesklass 3
- Inventeringsområde, NVI

ELLEVIÖ

